



НАЦИОНАЛЬНЫЙ ИССЛЕДОВАТЕЛЬСКИЙ
УНИВЕРСИТЕТ

ОТЧЁТ ПО НАУКЕ за 2015 год

Потапов Д.Б.

НИУ ВШЭ - Пермь

Результативность научной деятельности 2006-2015 гг.

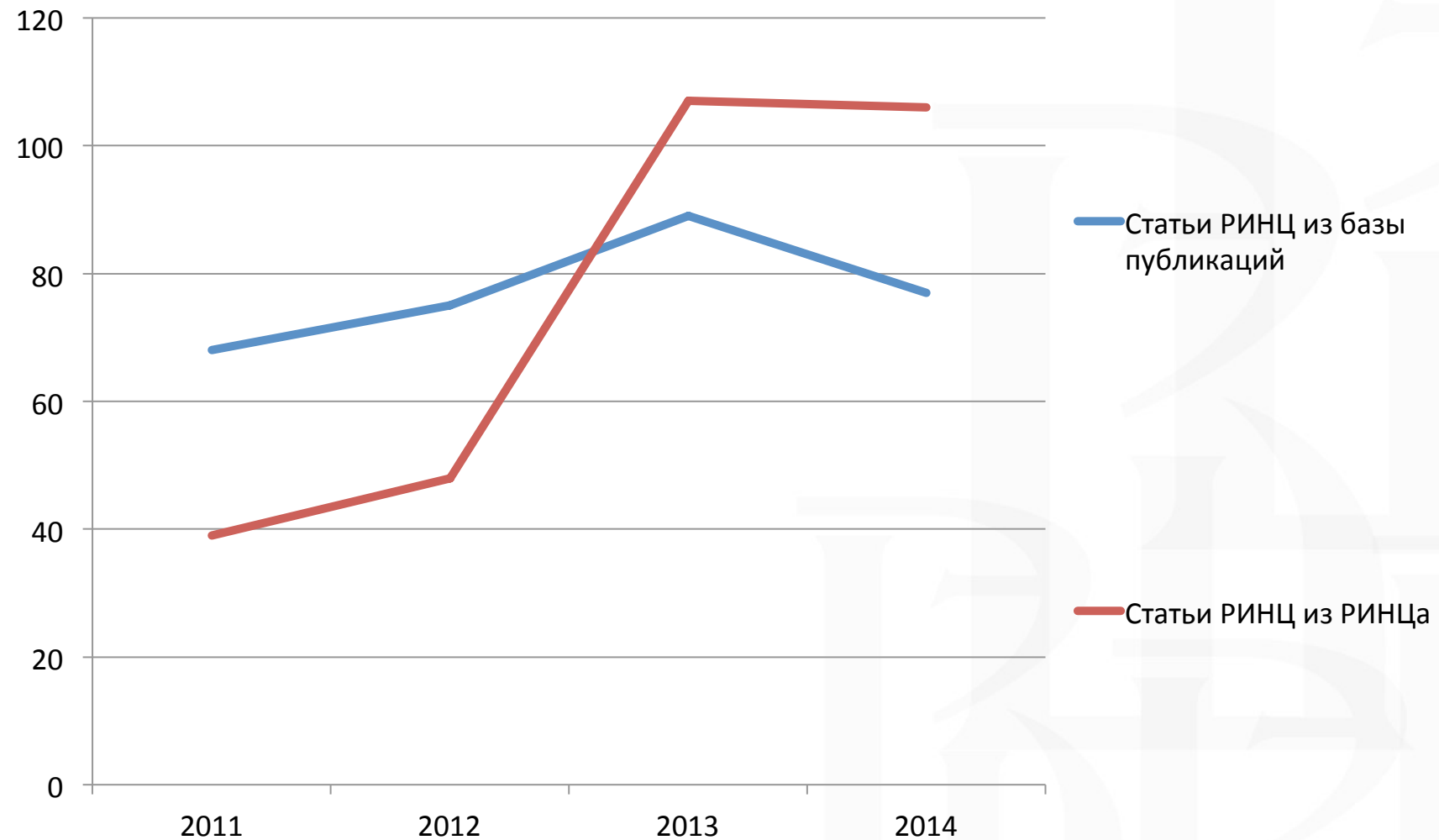
Показатель	2006	2007	2008	2009	2010	2011	2012	2013	2014	2015
Всего публикаций	134	79	91	128	176	220	283	232	278	318
в т.ч. научные						203	247	222	261	314
в т.ч. на иностранных языках	0	0	0	1	3	12	27	36	56	83
в т.ч. В WoS/Scopus						1	3	11	16	32
Участие в монографиях	1	3	9	8	10	11	14	8	8	16
Статьи	25	23	20	44	74	89	99	143	158	197
в т.ч. РИНЦ	9	14	10	29	39	68	75	89	77	102
в т.ч. WoS/Scopus	0	0	0	0	0	1	3	11	16	26
Препринты	0	0	0	0	0	0	5	7	18	20
Прочие публикации	108	53	62	76	92	156	89	73	94	85
Выступления на конференциях	58	73	34	69	86	117	82	53	70	81
Численность НПР, ставок	152	126	153	160	180	193	192	142	131	131
Численность НПР, человек	152	126	153	160	180	193	192	142	167	155

Результативность научной деятельности 2006-2015 гг.

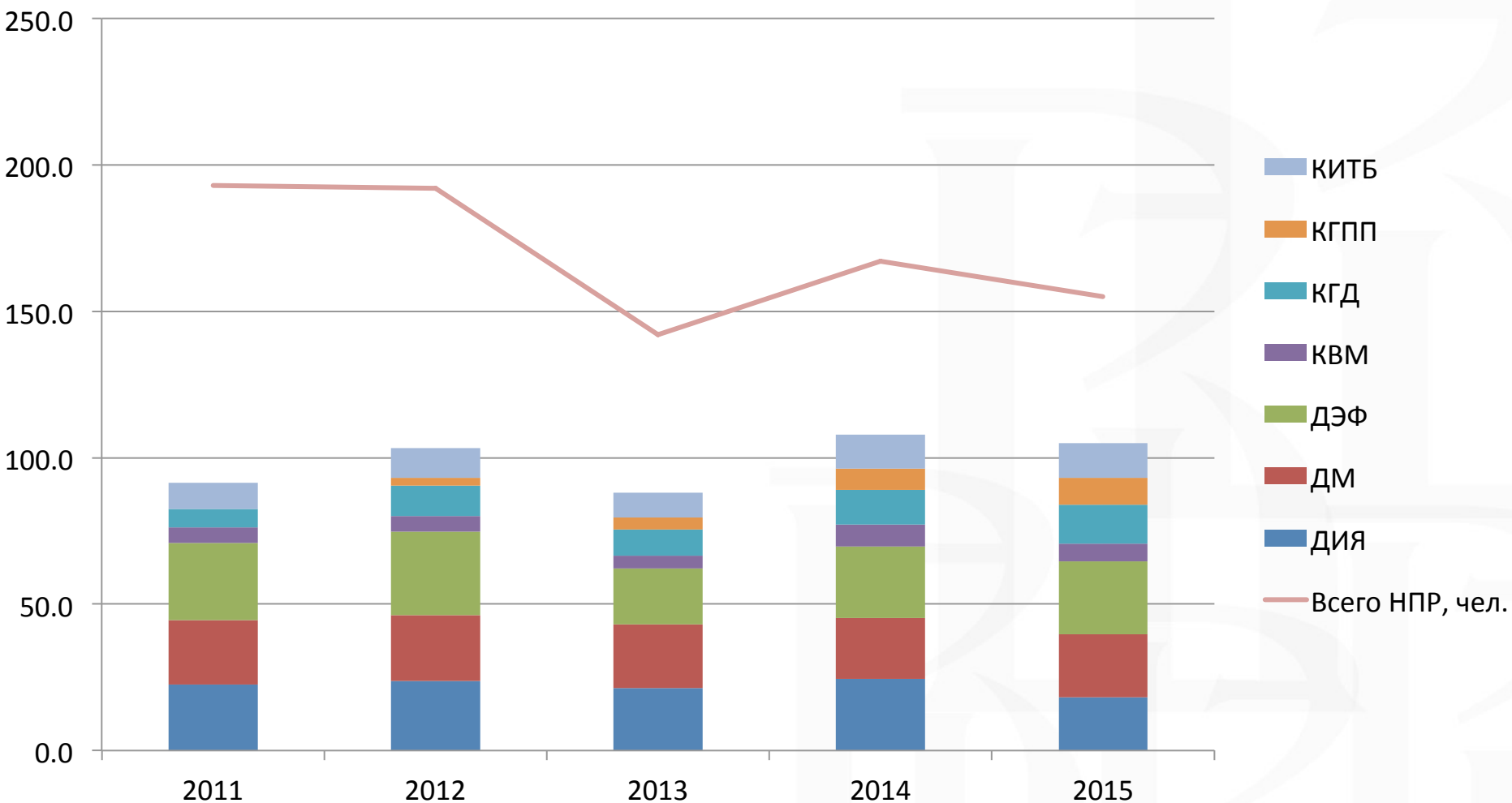
Показатель	2006	2007	2008	2009	2010	2011	2012	2013	2014	2015
Гранты	5	4	3	3	2	1	4	5	5	5
НФ - коллективные гранты								1		1
НФ - индивидуальные гранты						1	1	2	1	1
Внешние гранты	3	2	3	2	1	0	1	2	2	2
Прочие гранты ВШЭ	2	2	0	1	1	2	2	0	2	1
Количество защит	3	2	3	3	2	2	3	3	3	1
Кандидатские	3	1	3	2	2	2	3	3	3	1*
Докторские	-	1	-	1	-	-	-	-	-	-
Численность НПР, ставок	152	126	153	160	180	193	192	142	131	131
Численность НПР, человек	152	126	153	160	180	193	192	142	167	155



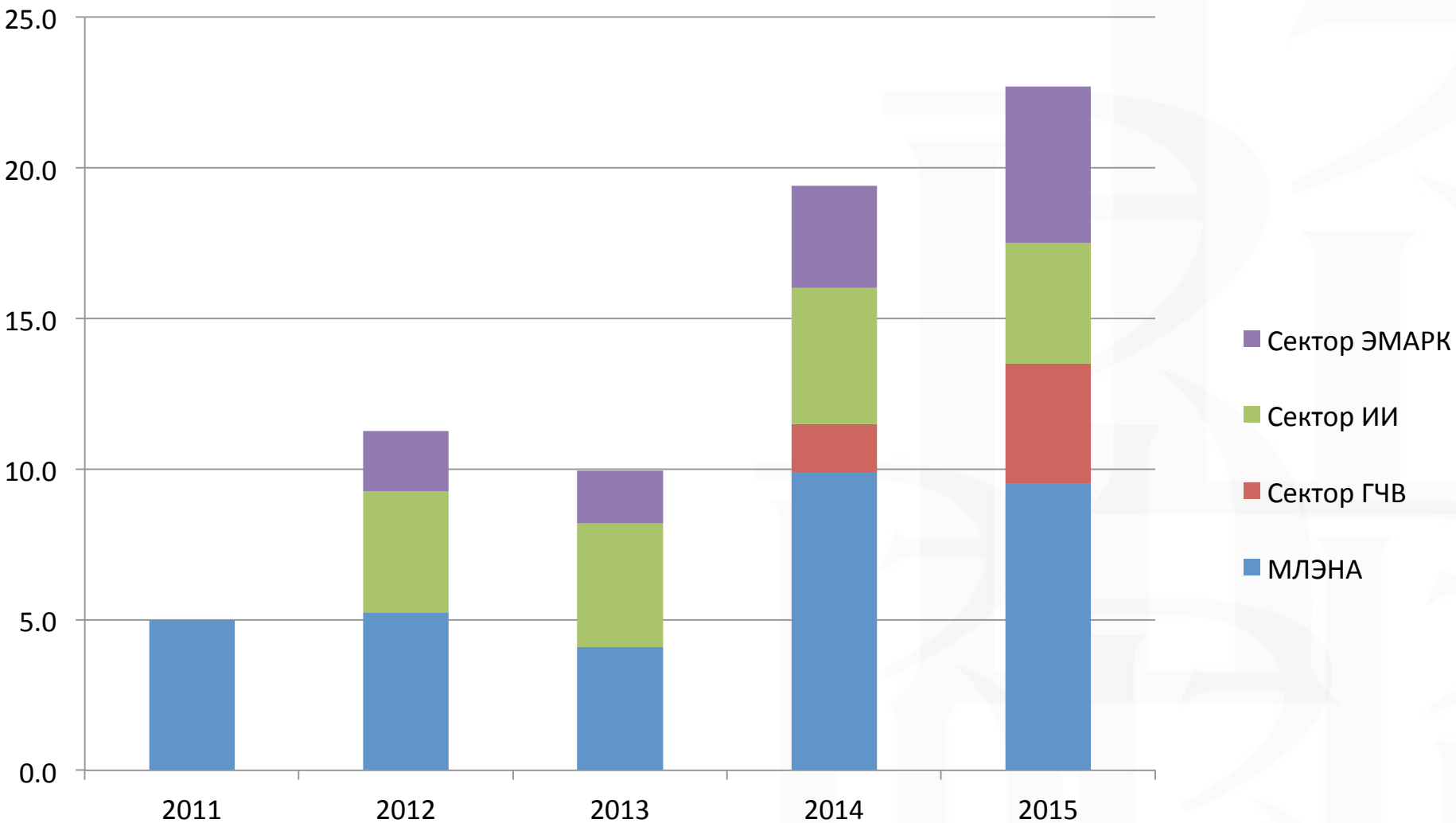
Публикации РИНЦ – 2 источника информации



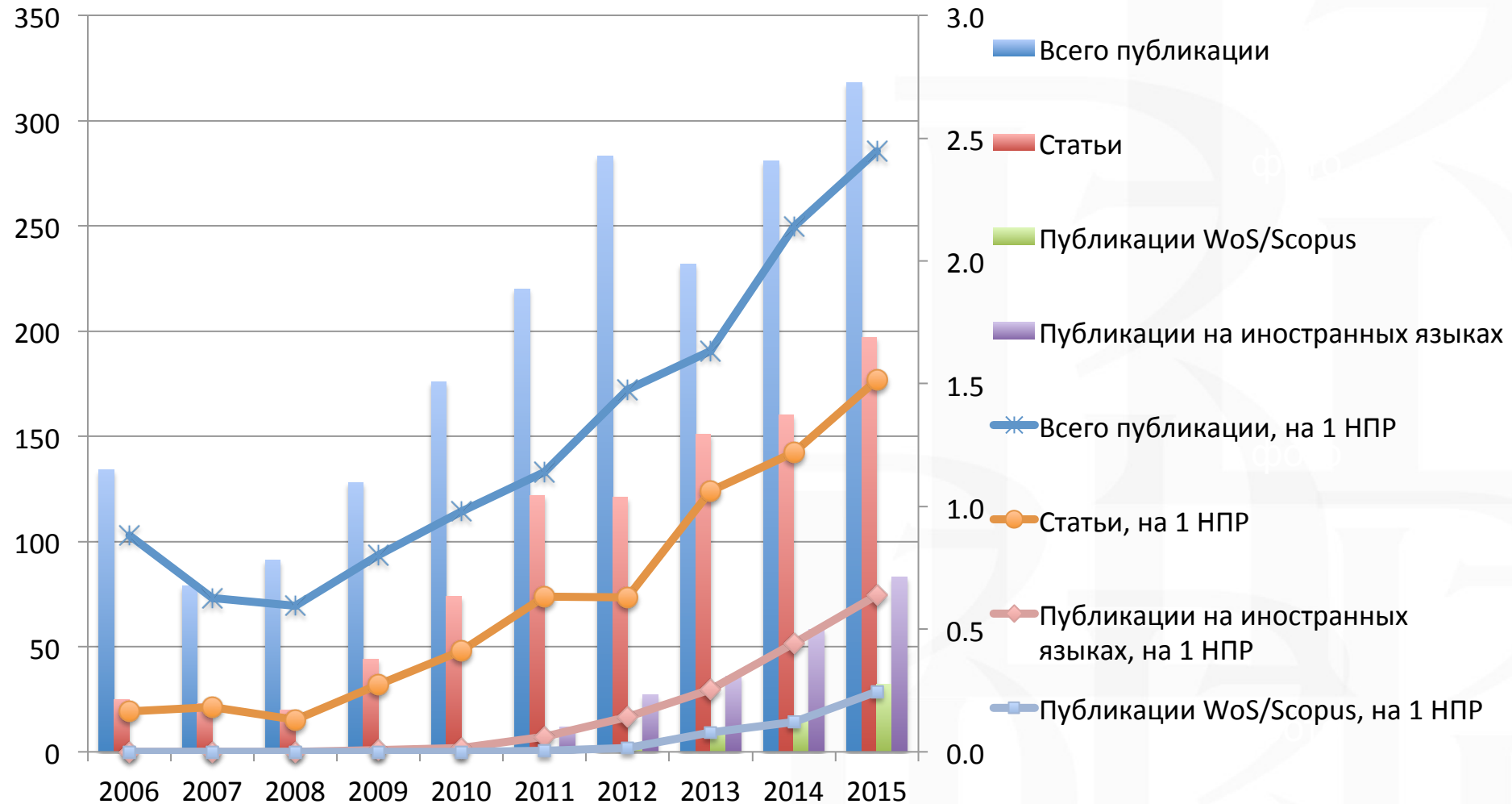
Динамика численности и ставок НПР (по учебным подразделениям)



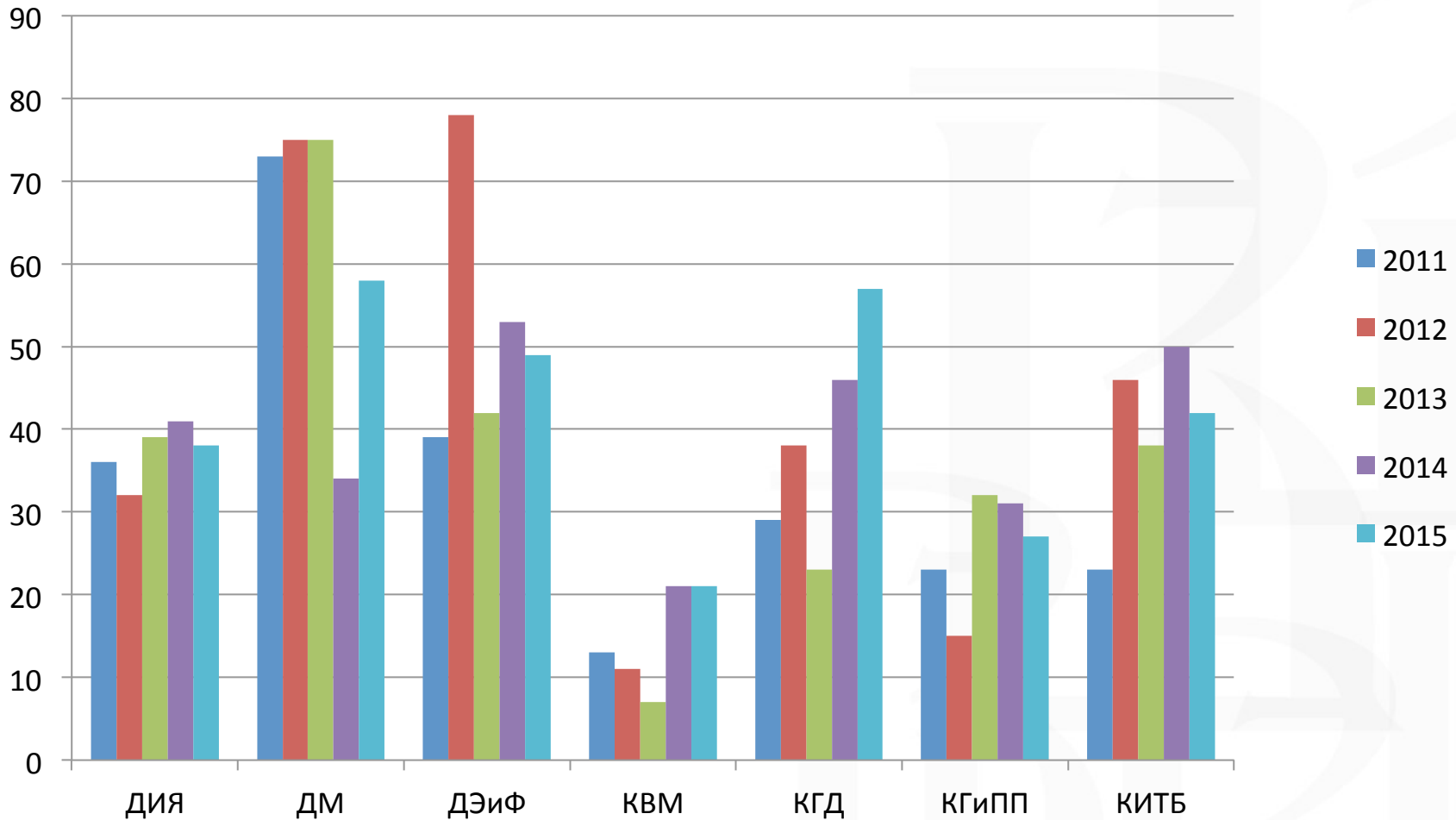
Динамика ставок НПР (по научным подразделениям), включая внутренних совместителей



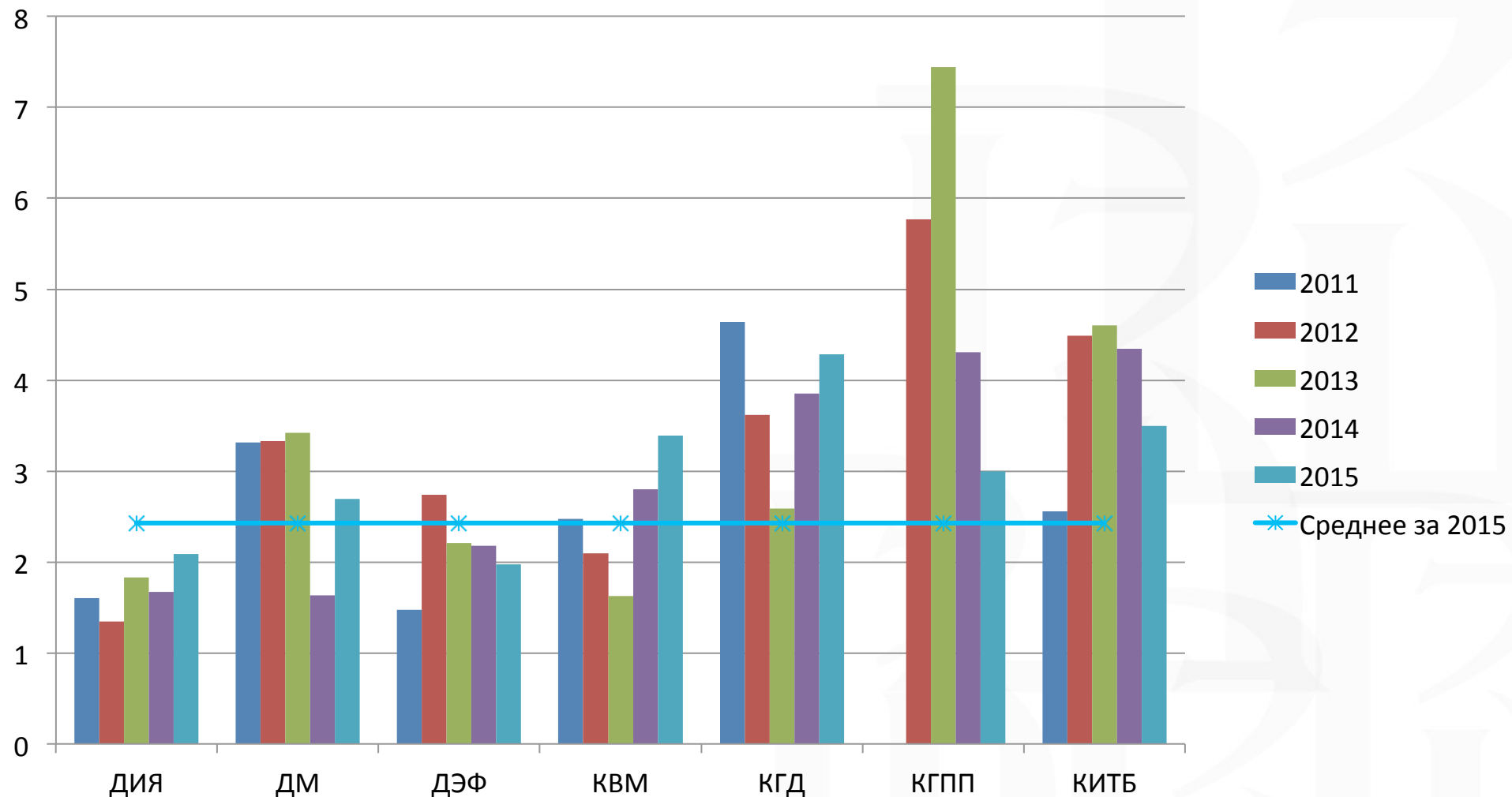
Динамика публикационной активности 2006-2015 гг.



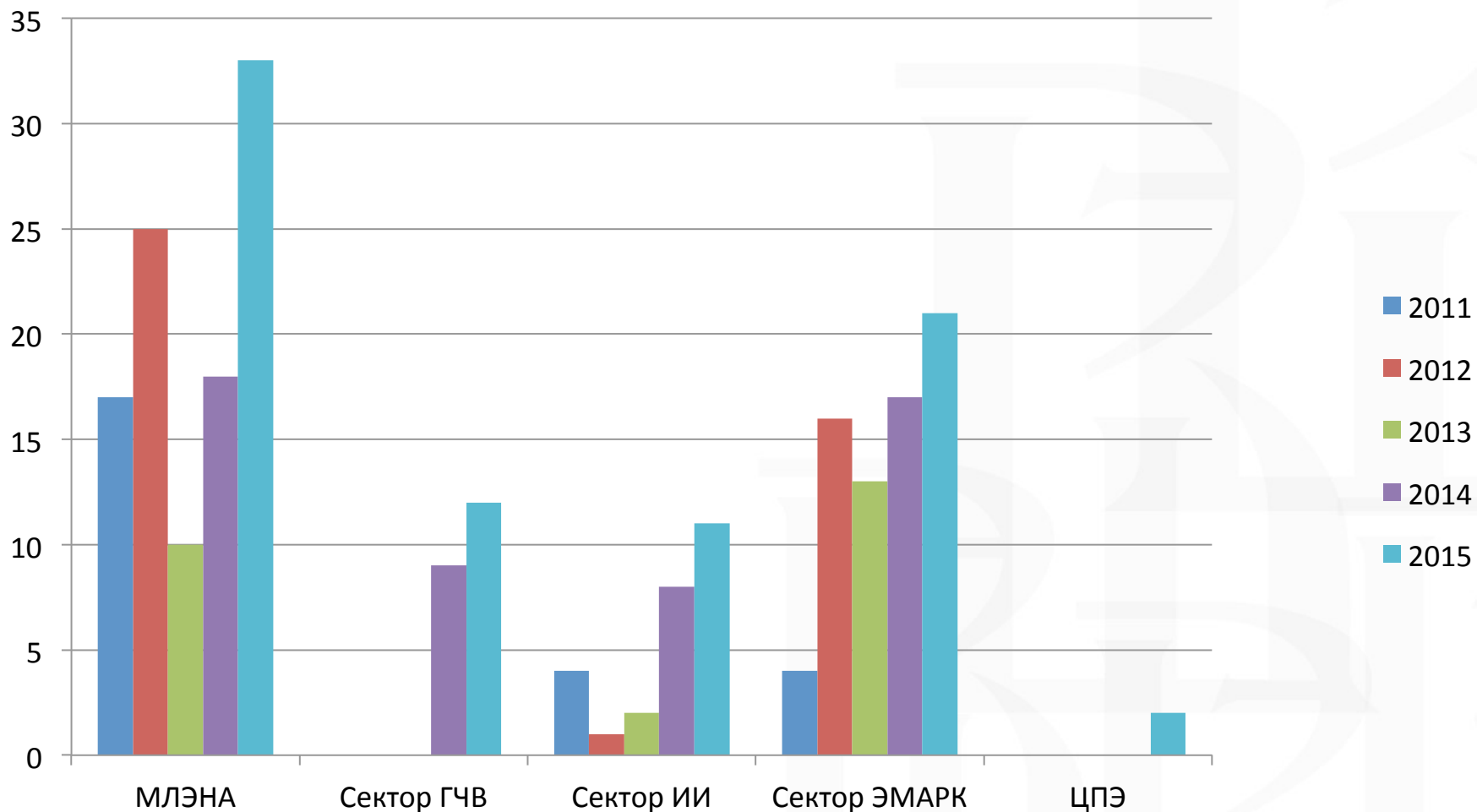
Количество публикаций (по учебным подразделениям), шт.



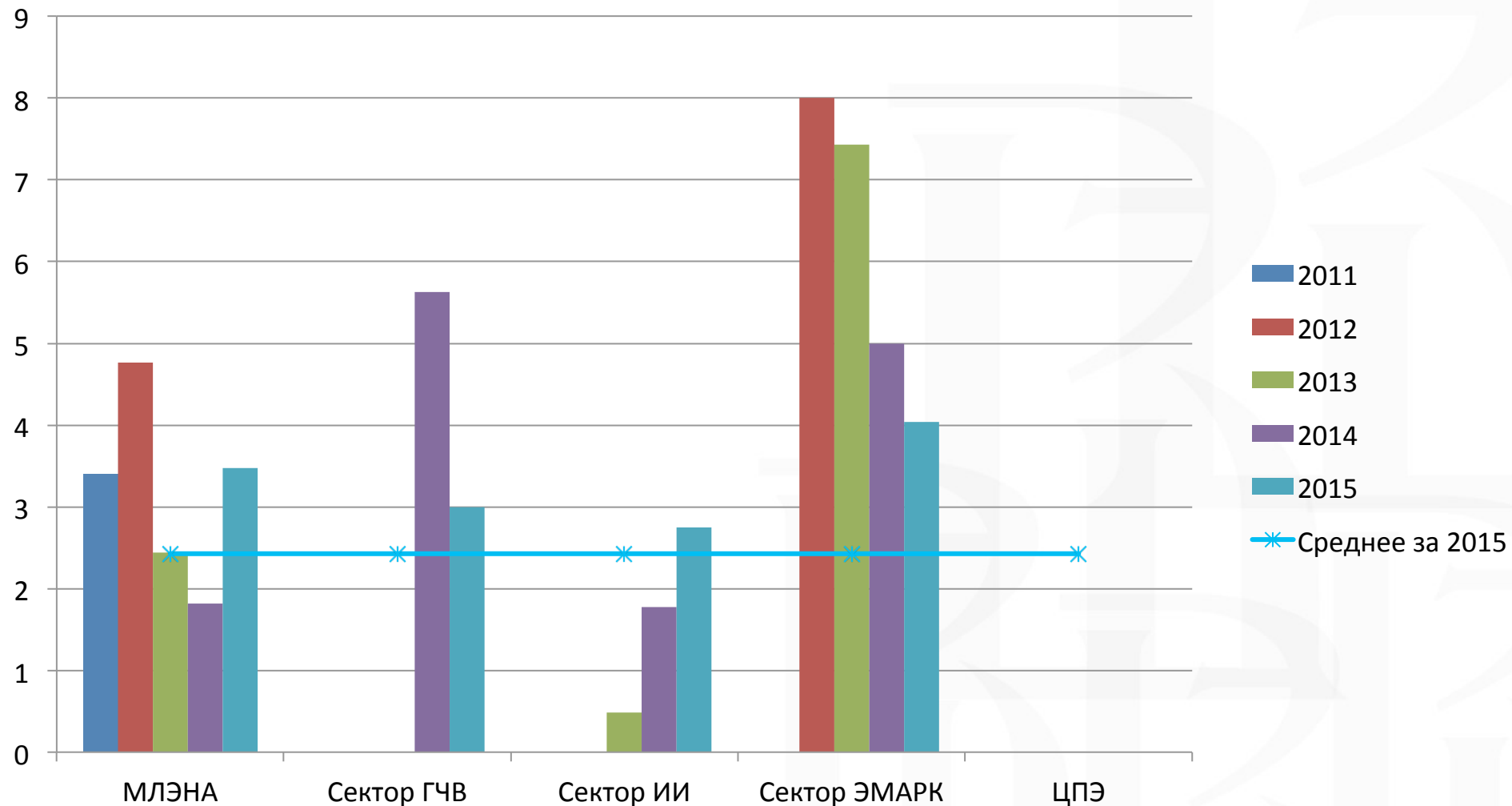
Количество публикаций на 1 ставку НПР (по учебным подразделениям), шт.



Количество публикаций (по научным подразделениям), шт.

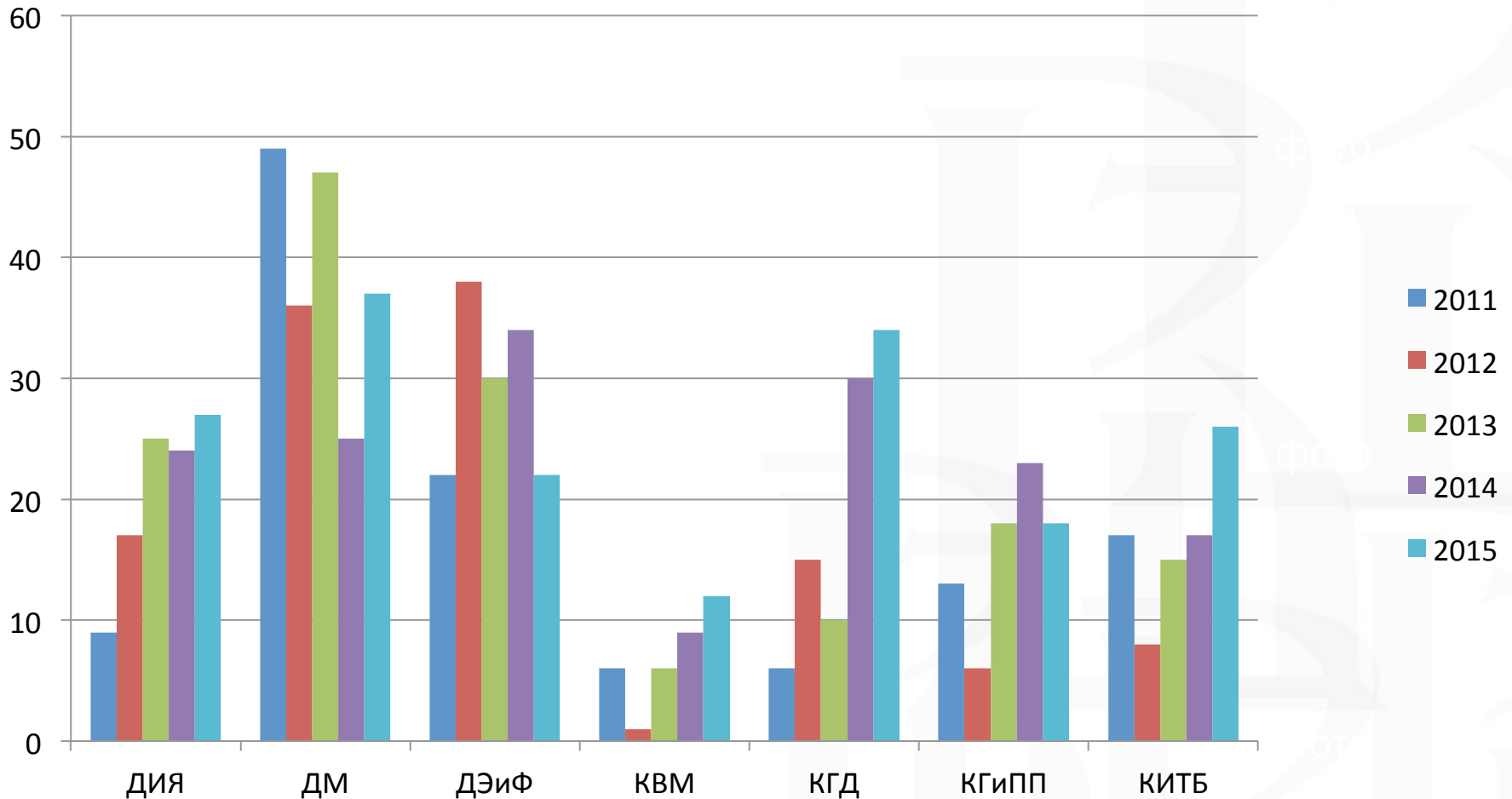


Количество публикаций на 1 ставку НПР (по научным подразделениям), шт.

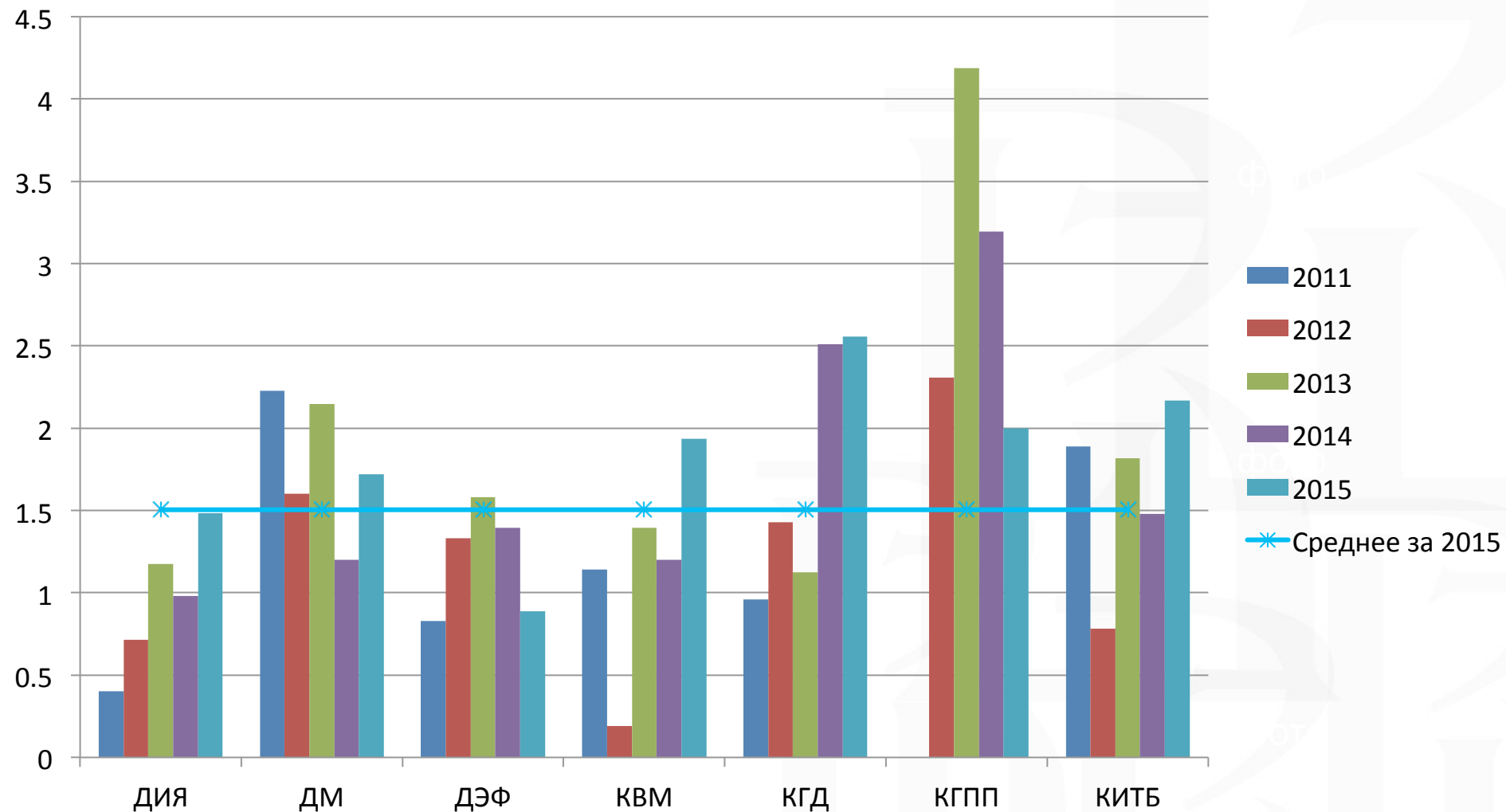




Публикации статей (по учебным подразделениям), шт.

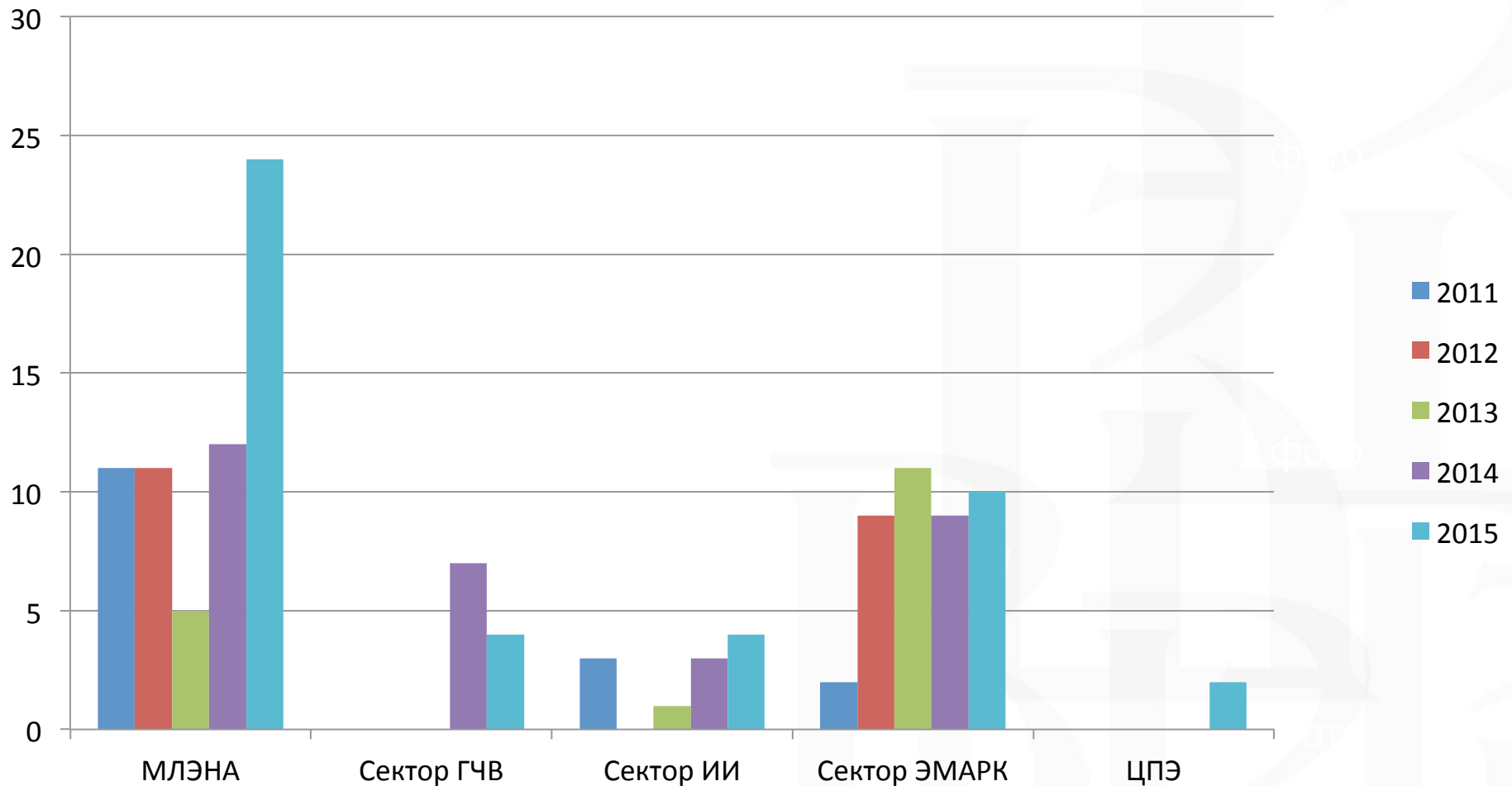


Публикации статей на 1 ставку НПР (по учебным подразделениям), шт.

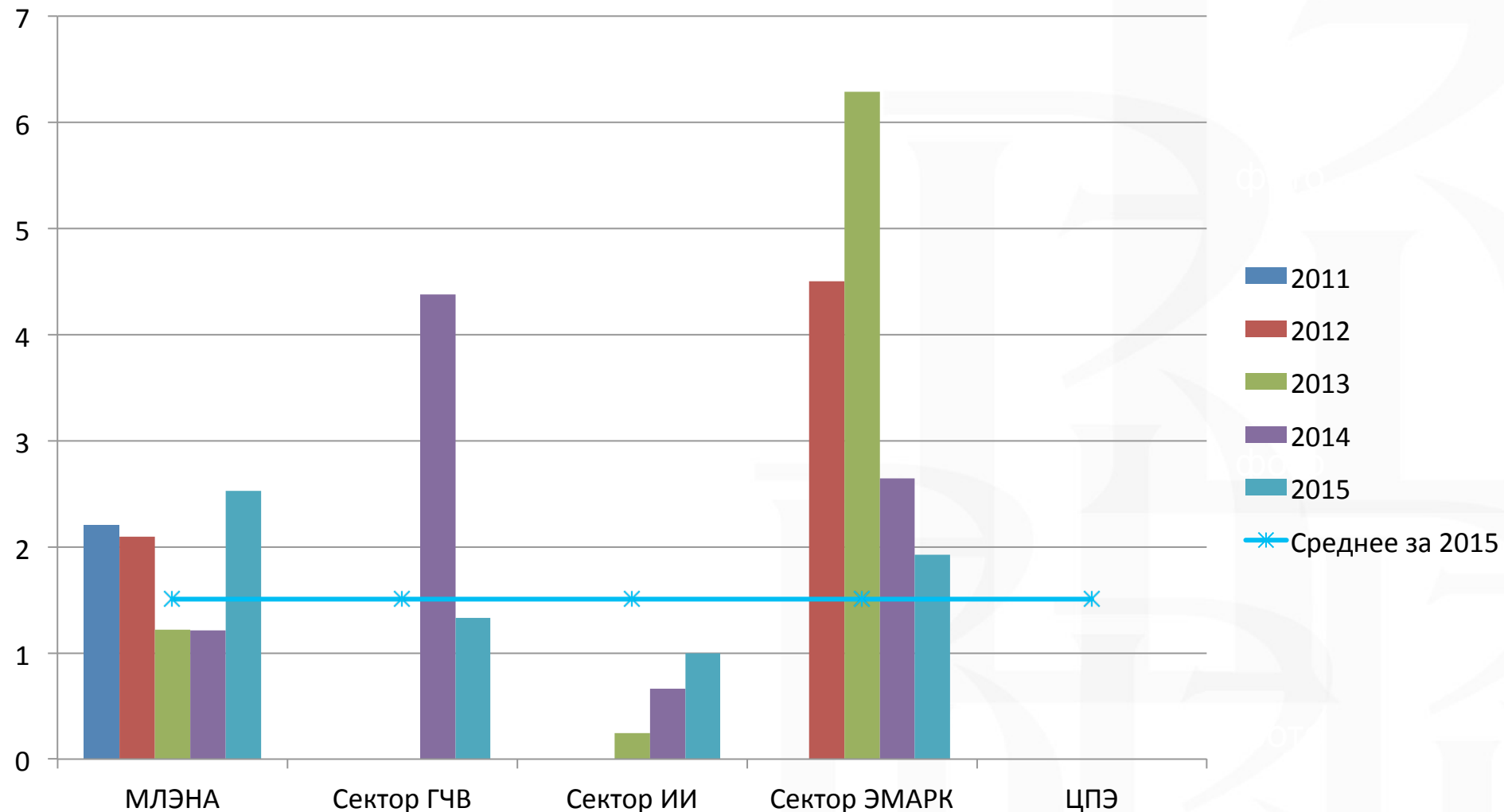




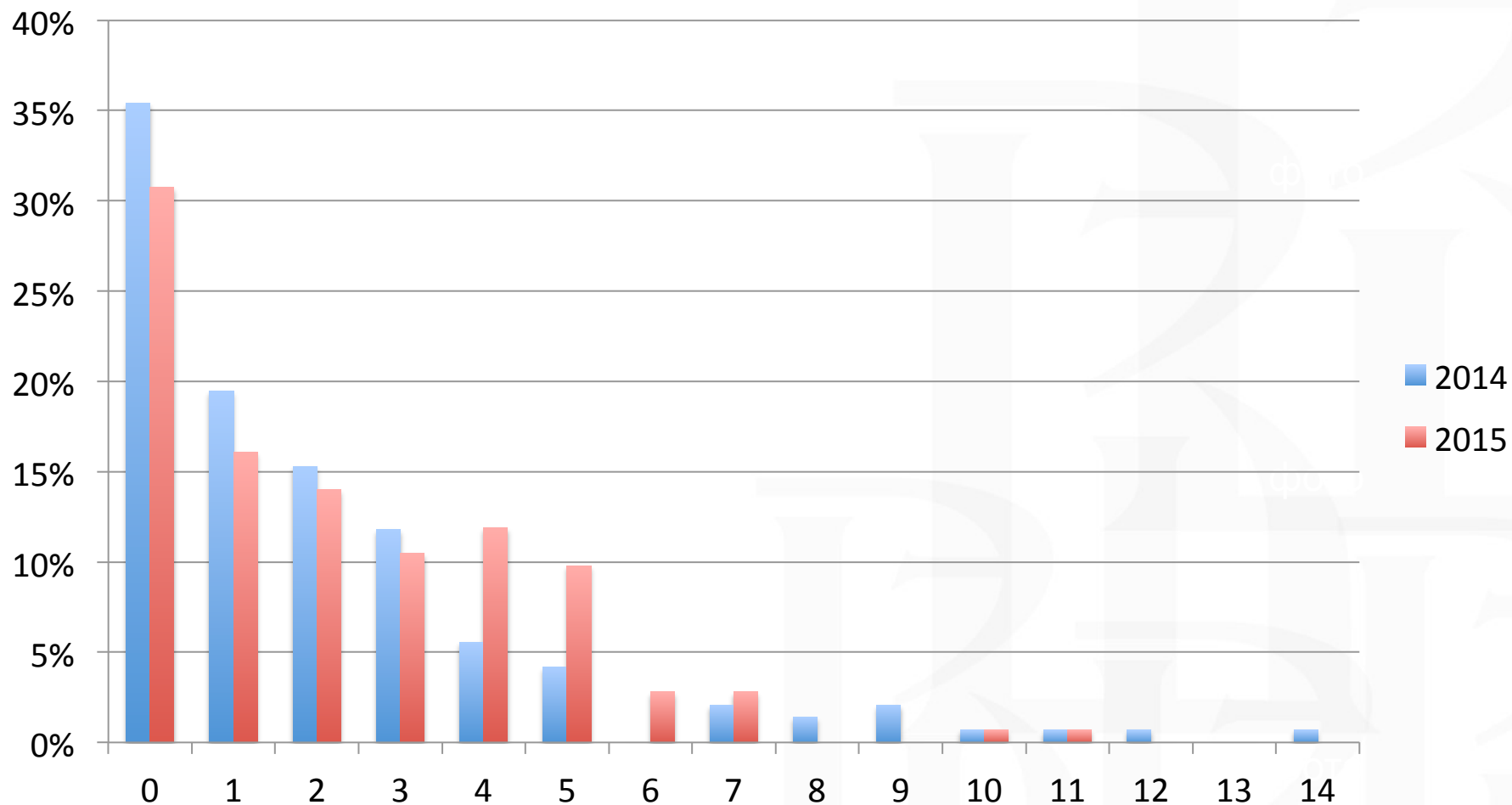
Публикации статей (по научным подразделениям), шт.



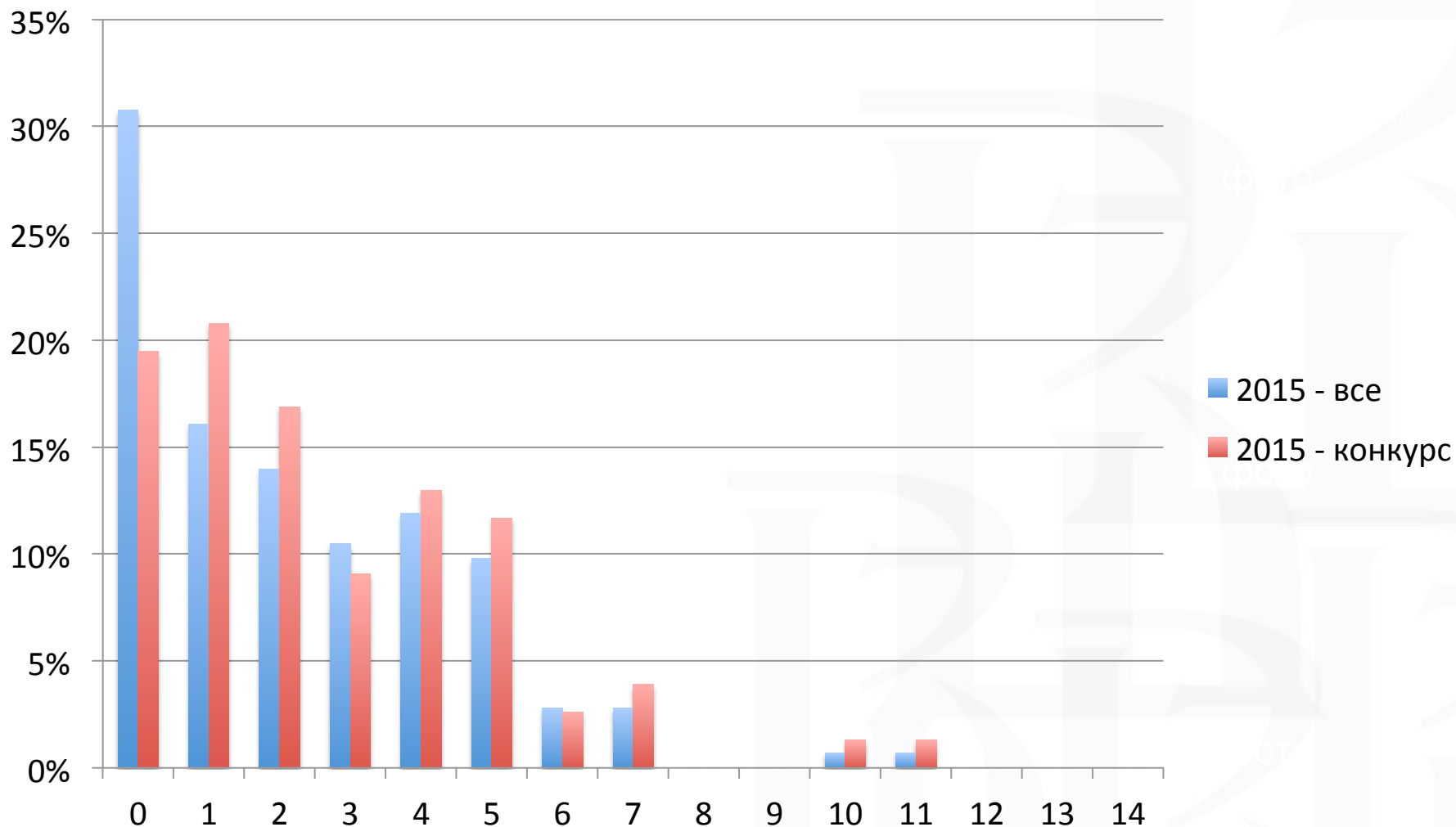
Публикации статей на 1 ставку НПР (по научным подразделениям), шт.



Доля сотрудников, имеющих X публикаций

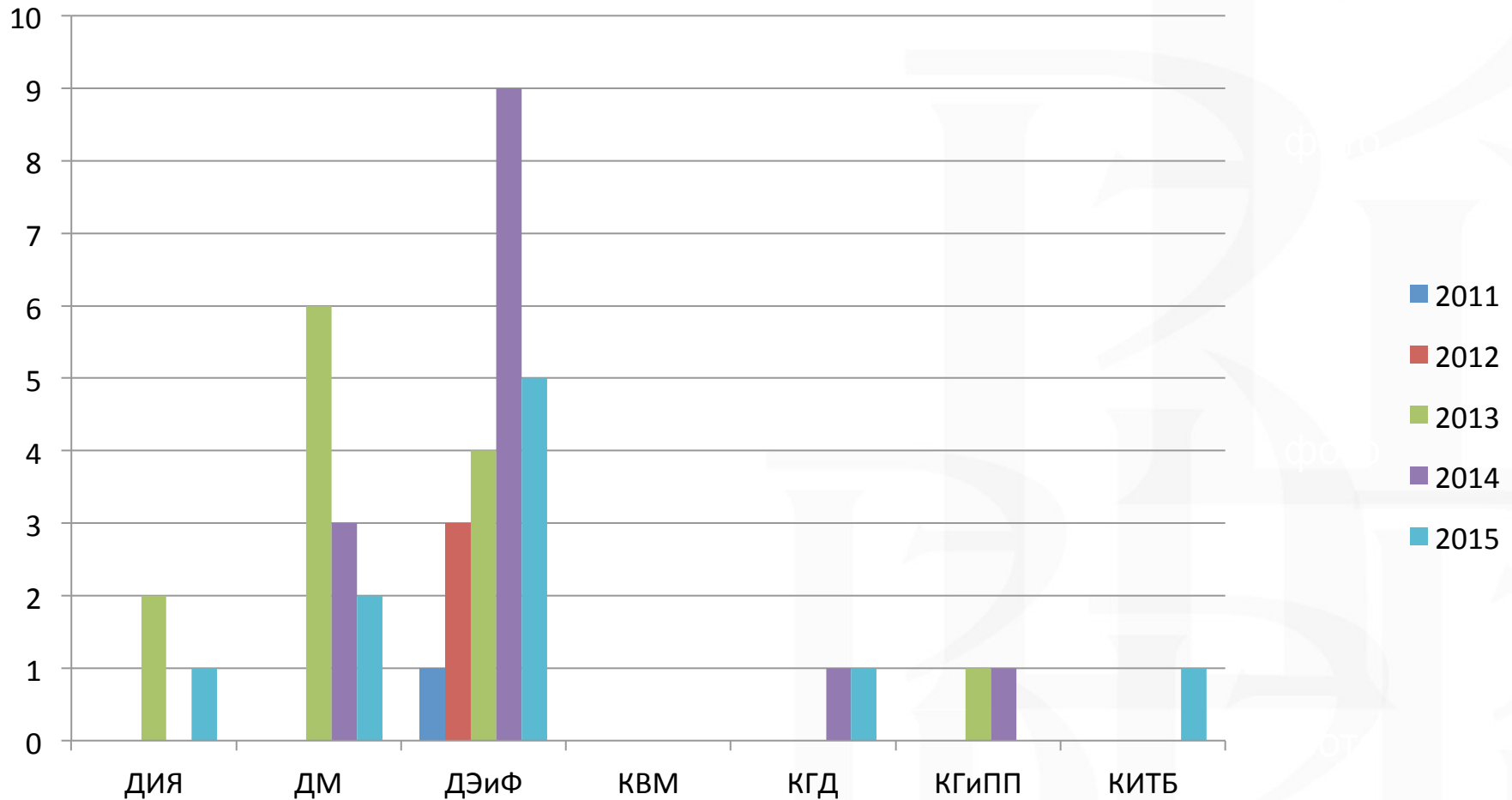


Доля сотрудников, имеющих X публикаций





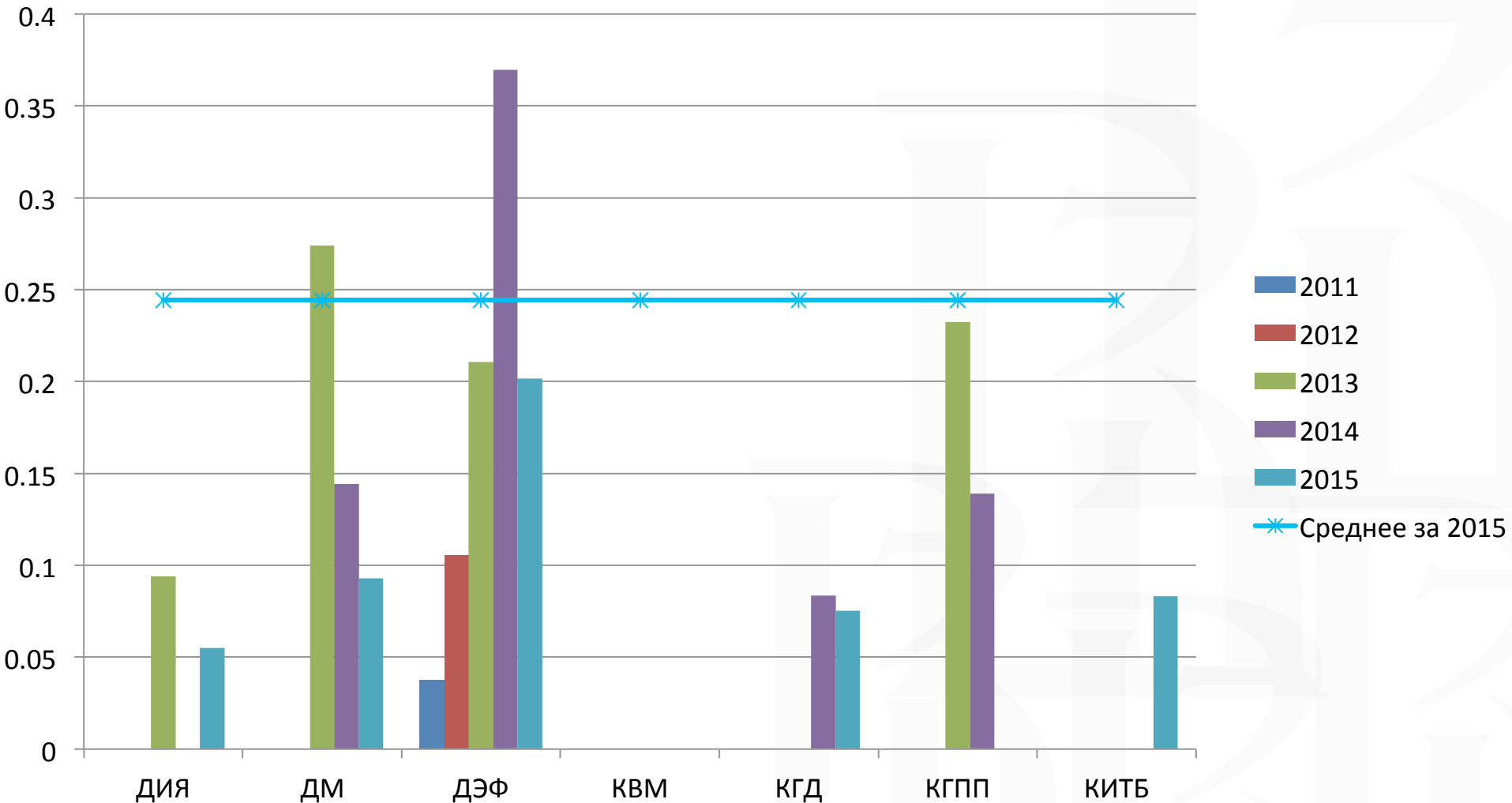
Публикации, входящие в WoS/Scopus, (по учебным подразделениям) шт.



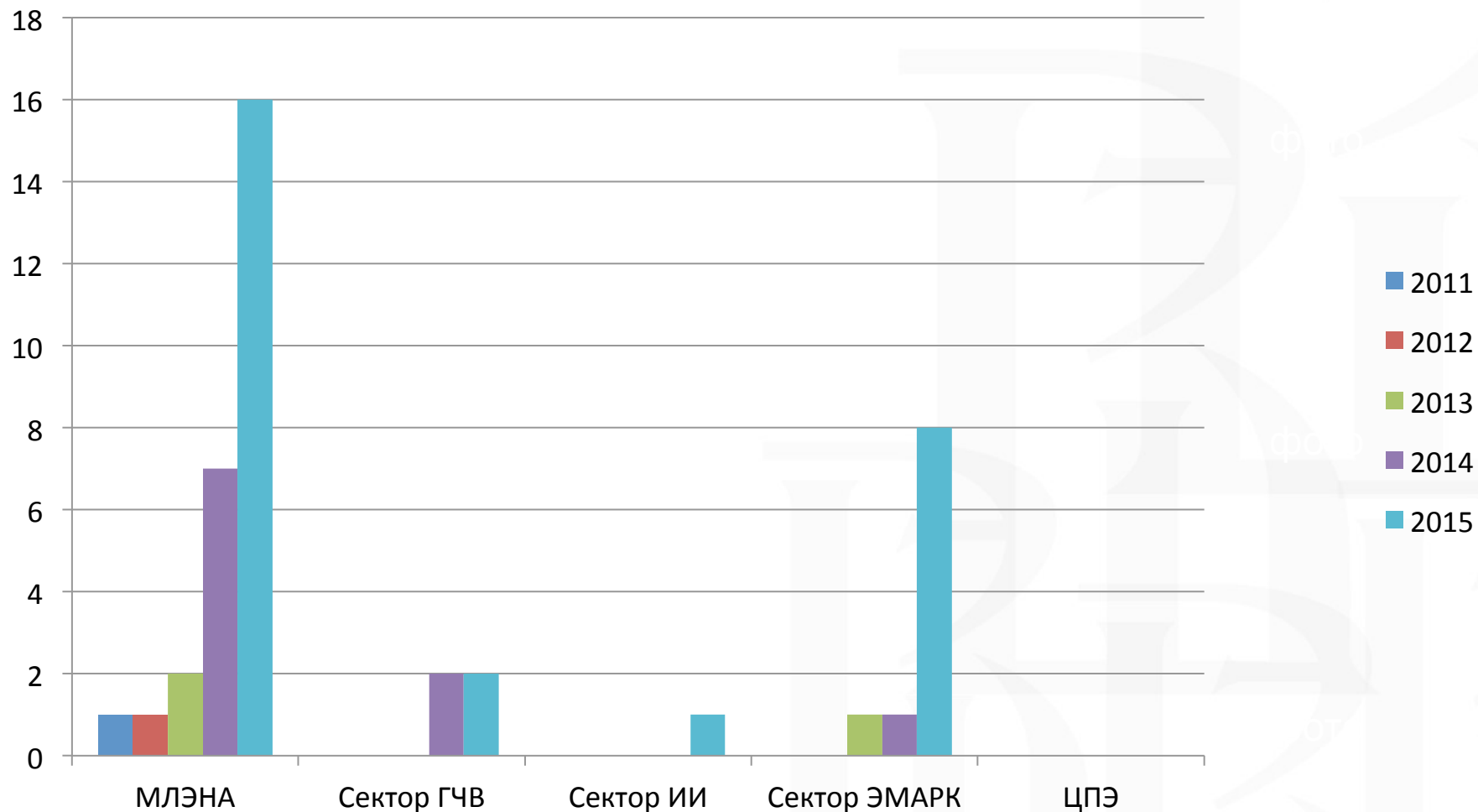


Публикации, входящие в WoS/Scopus, на 1 ставку НПР, (по учебным подразделениям) шт.

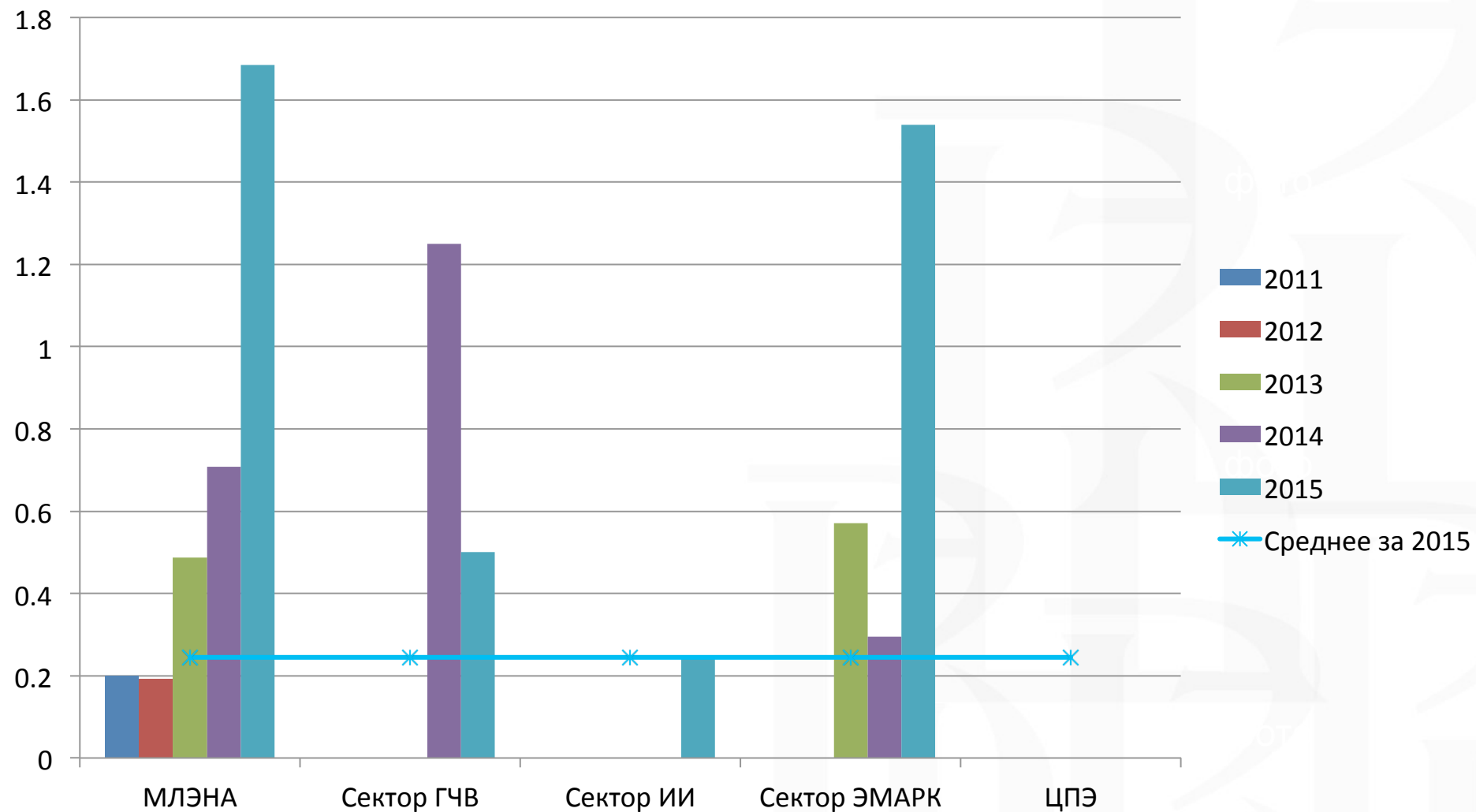
НАЦИОНАЛЬНЫЙ ИССЛЕДОВАТЕЛЬСКИЙ
УНИВЕРСИТЕТ



Публикации, входящие в WoS/Scopus, (по научным подразделениям) шт.



Публикации, входящие в WoS/Scopus, на 1 ставку НПР, (по научным подразделениям) шт.

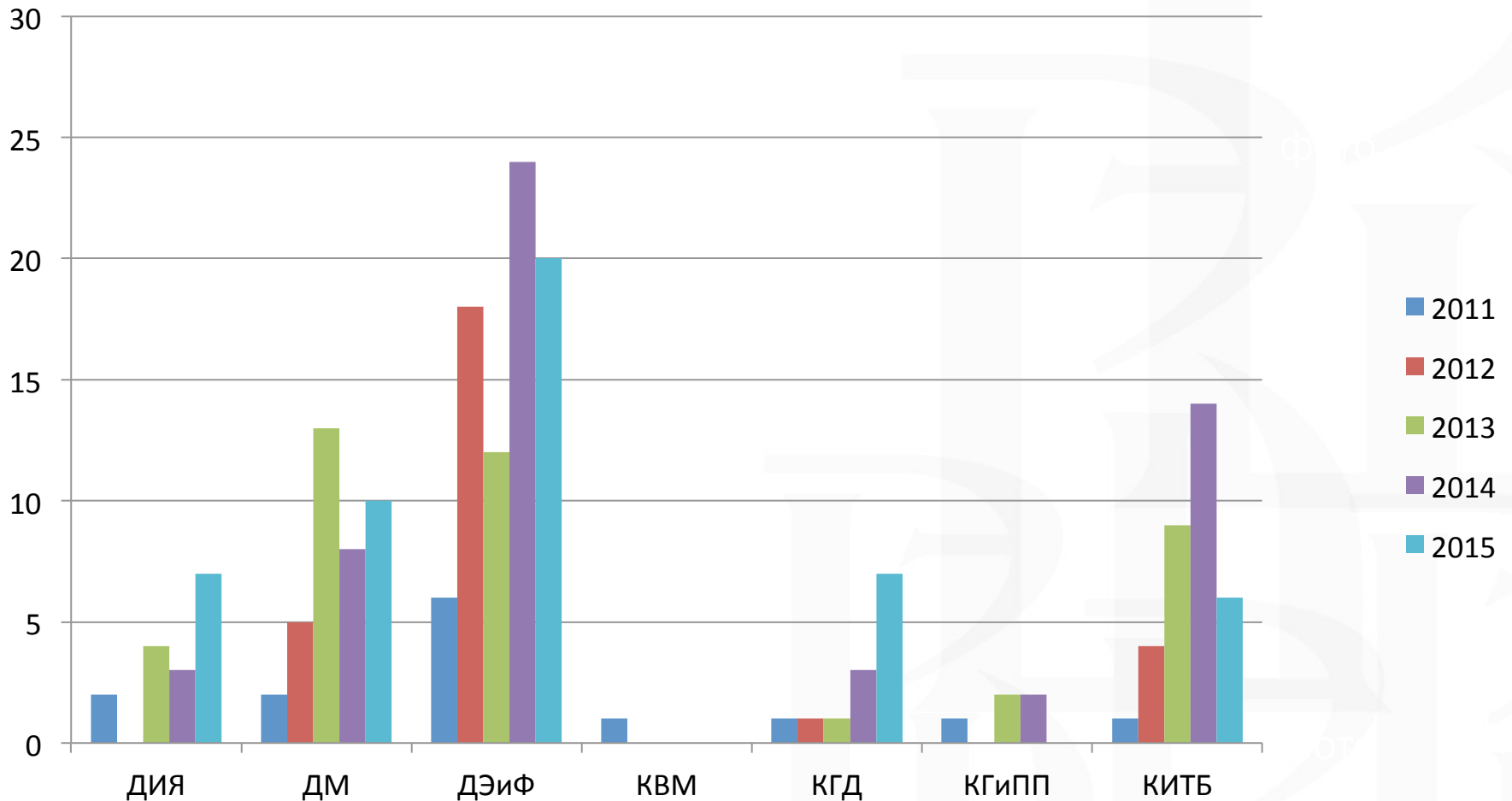


Авторы публикаций WoS/Scopus в 2015 году

Бузмаков
Фернандес Казаченко
Лопес Барахас
Молодчик Каменских
Шакина Сажина Домский
Найденова Паршаков
Коутс Ясницкий
Завертяева
Ожегов Захаров
Пермякова
Куликова Лозинская
Котомина

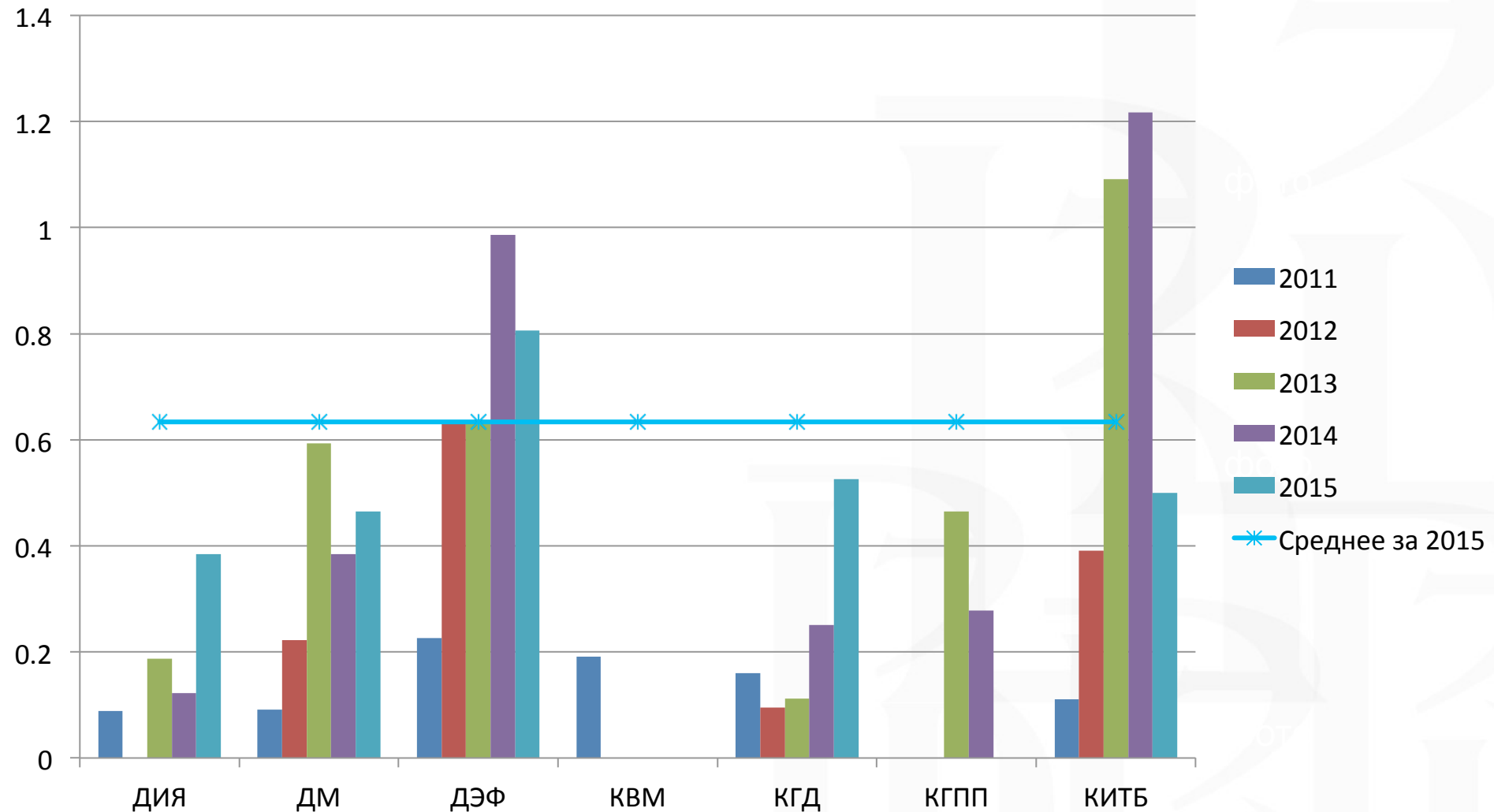


Публикации на иностранном языке (по учебным подразделениям), шт.

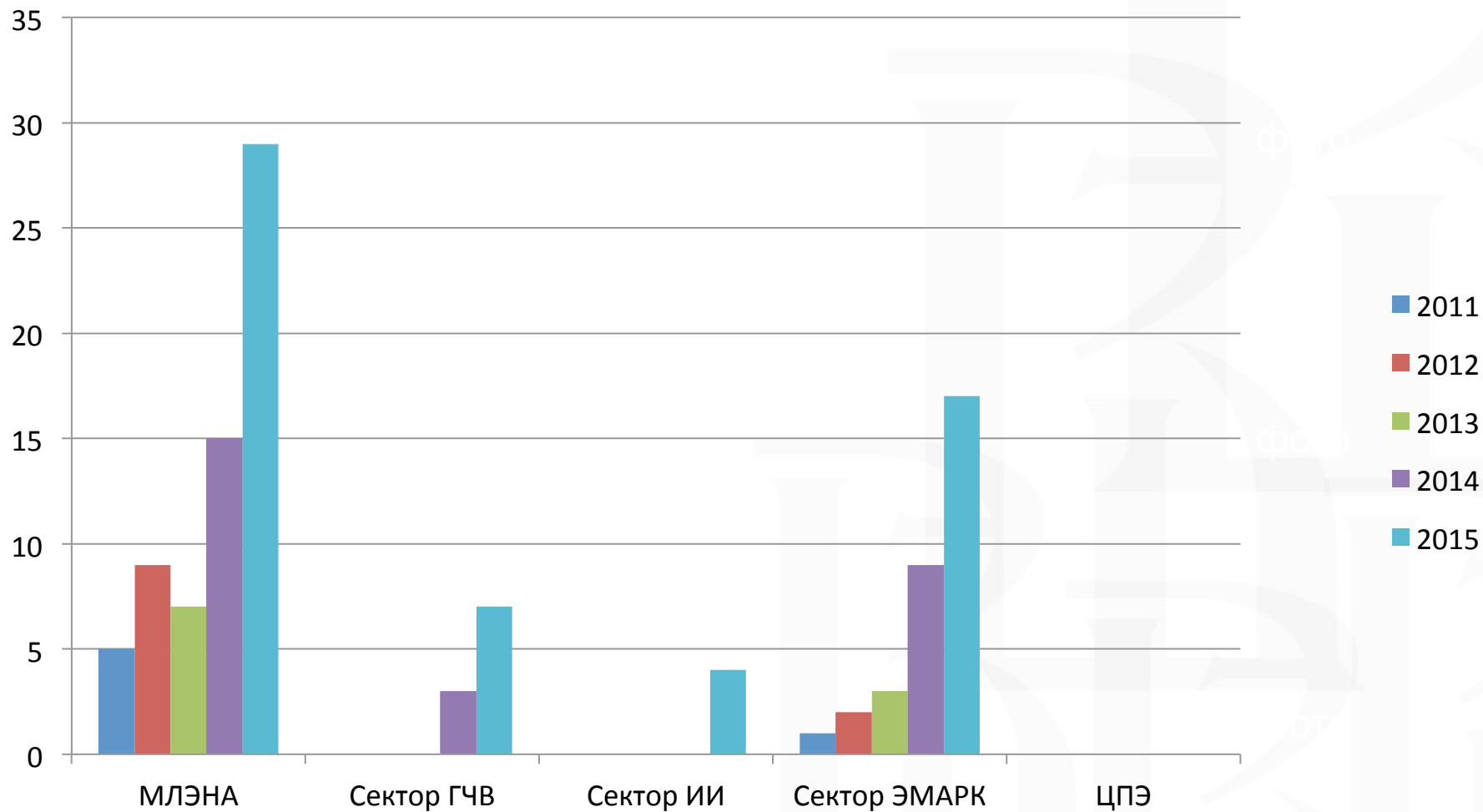




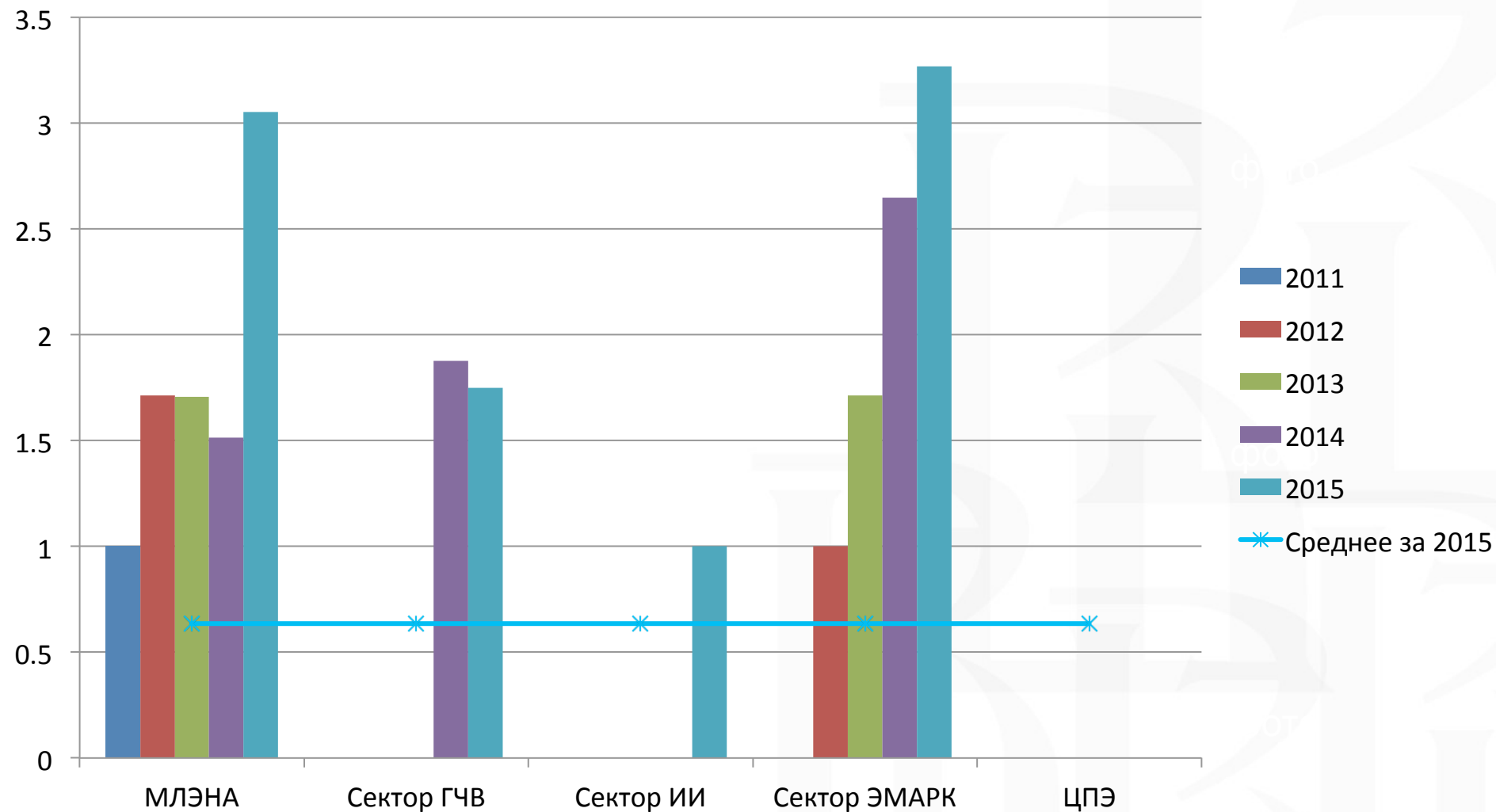
Публикации на иностранном языке на 1 ставку НПР (по учебным подразделениям), ШТ.



Публикации на иностранном языке (по научным подразделениям), шт.

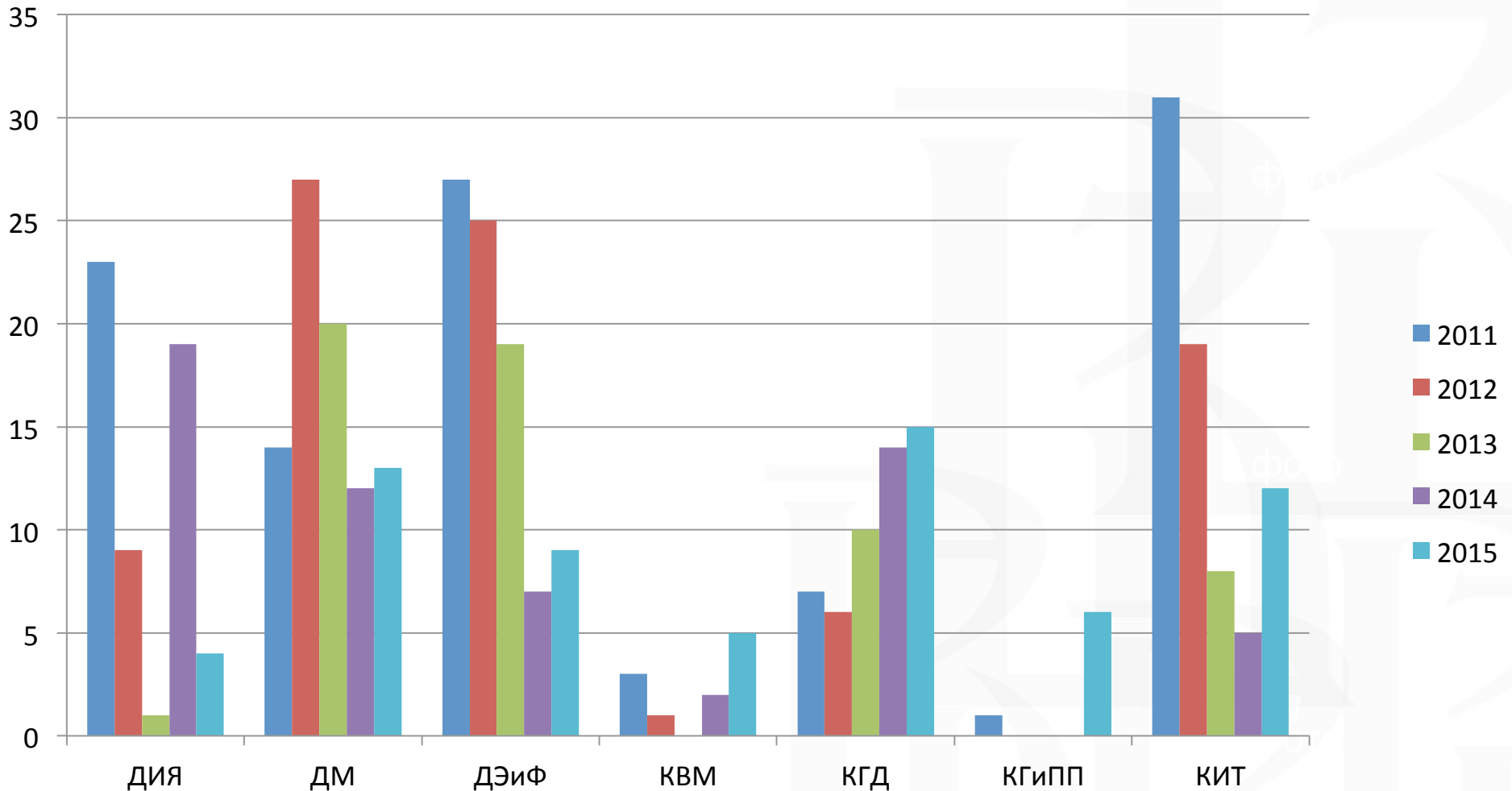


Публикации на иностранном языке на 1 ставку НПР (по научным подразделениям), ШТ.

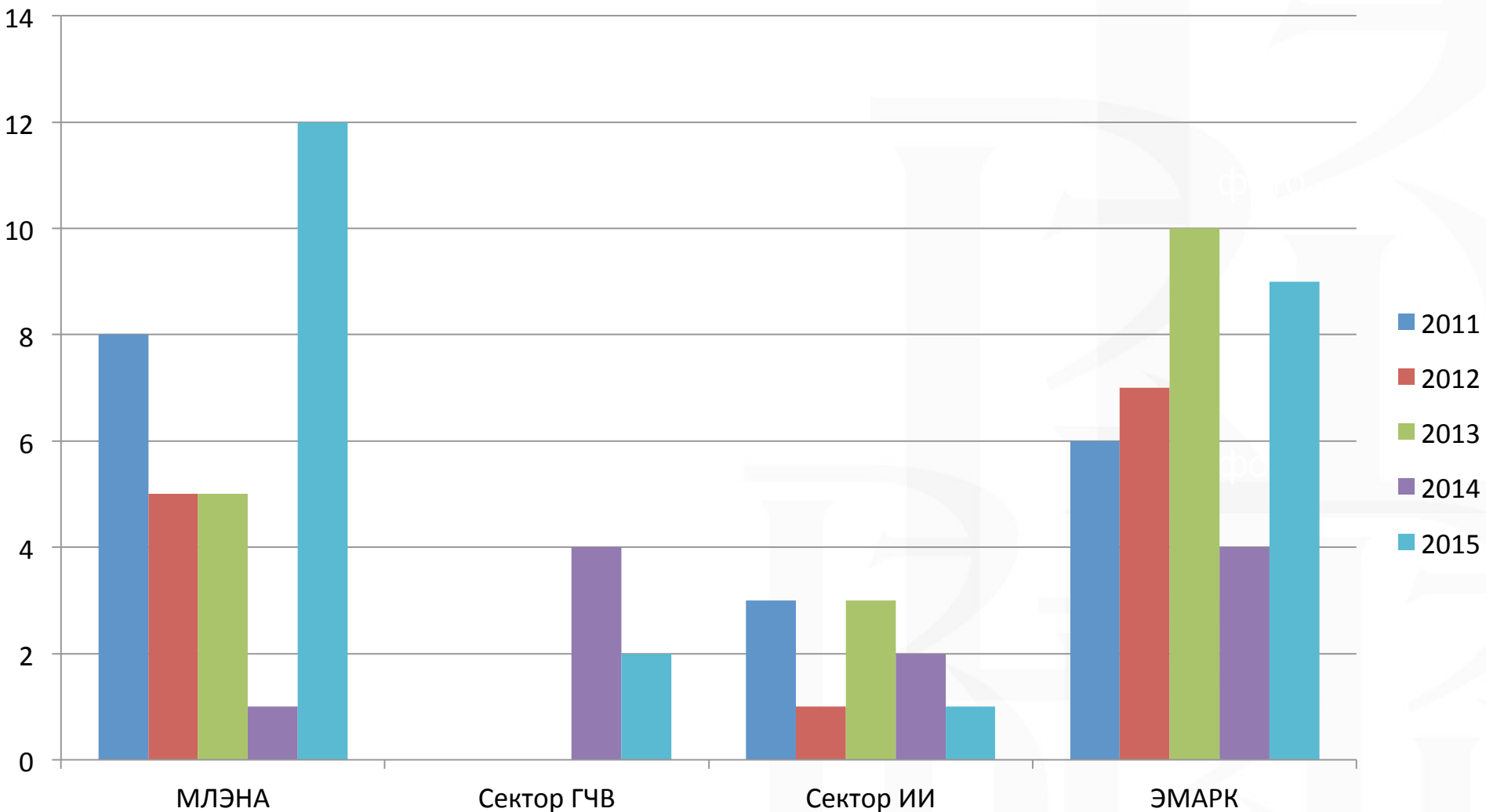




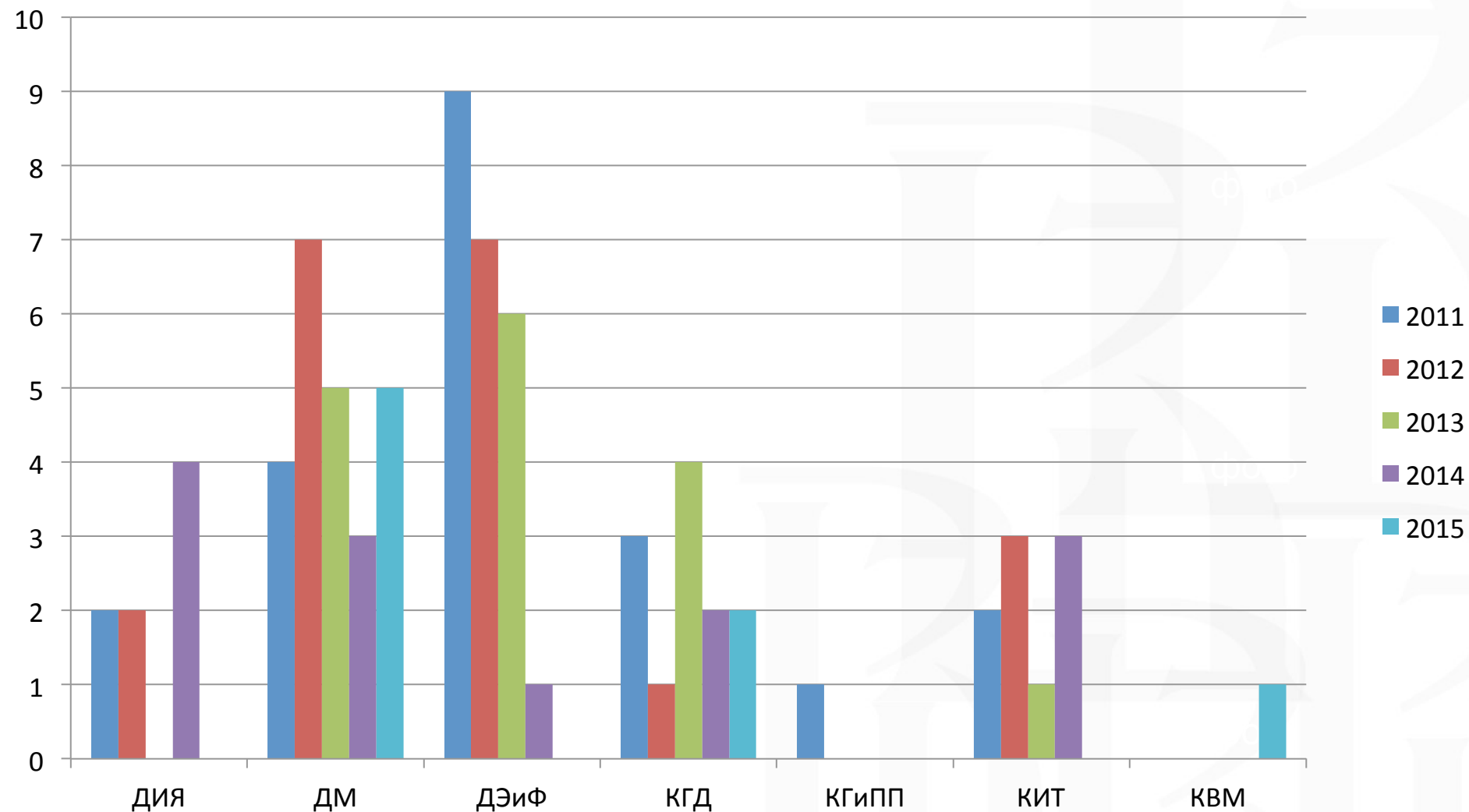
Участие в конференциях (по учебным подразделениям), шт.



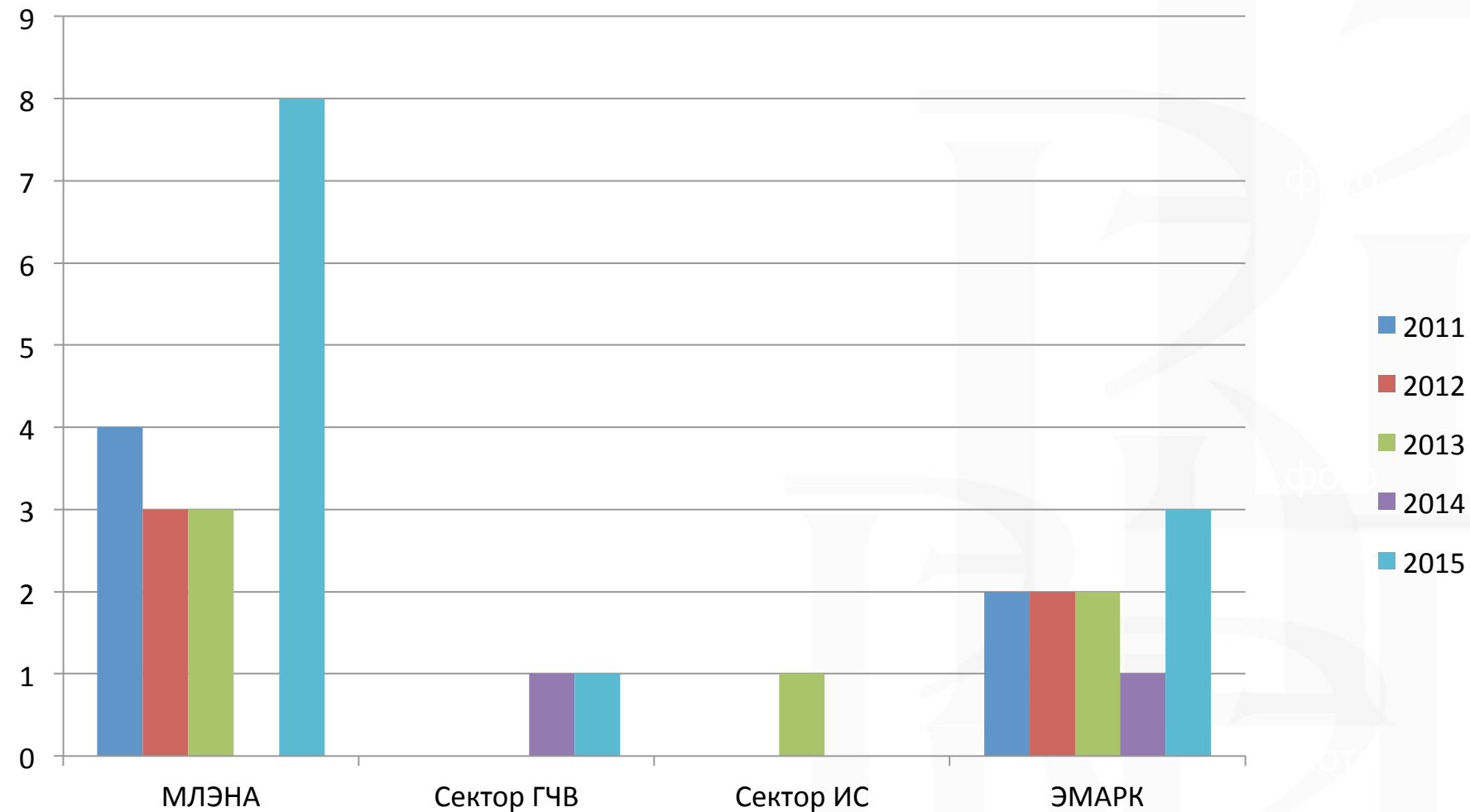
Участие в конференциях (по научным подразделениям), шт.



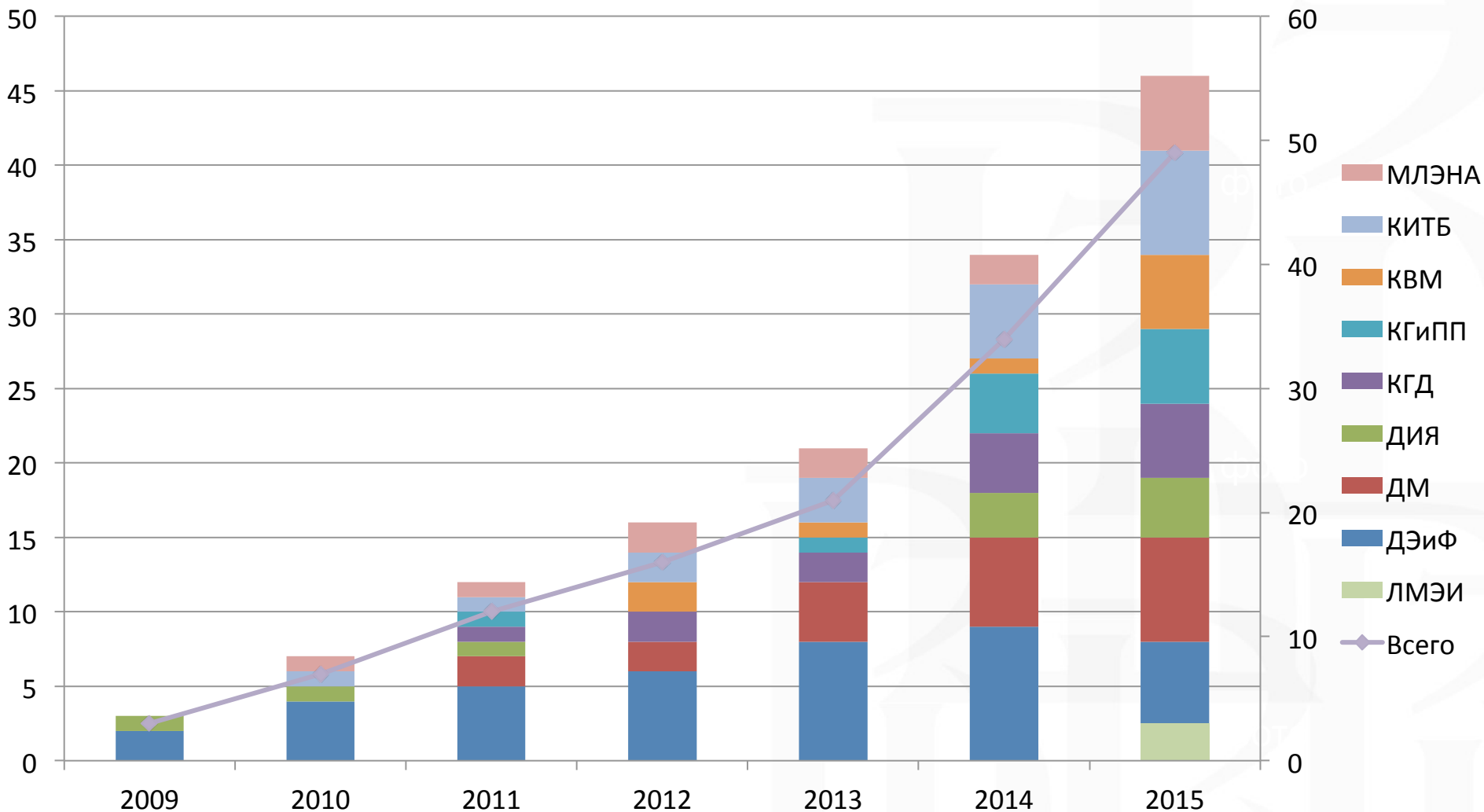
Участие в зарубежных конференциях (по учебным подразделениям), шт.



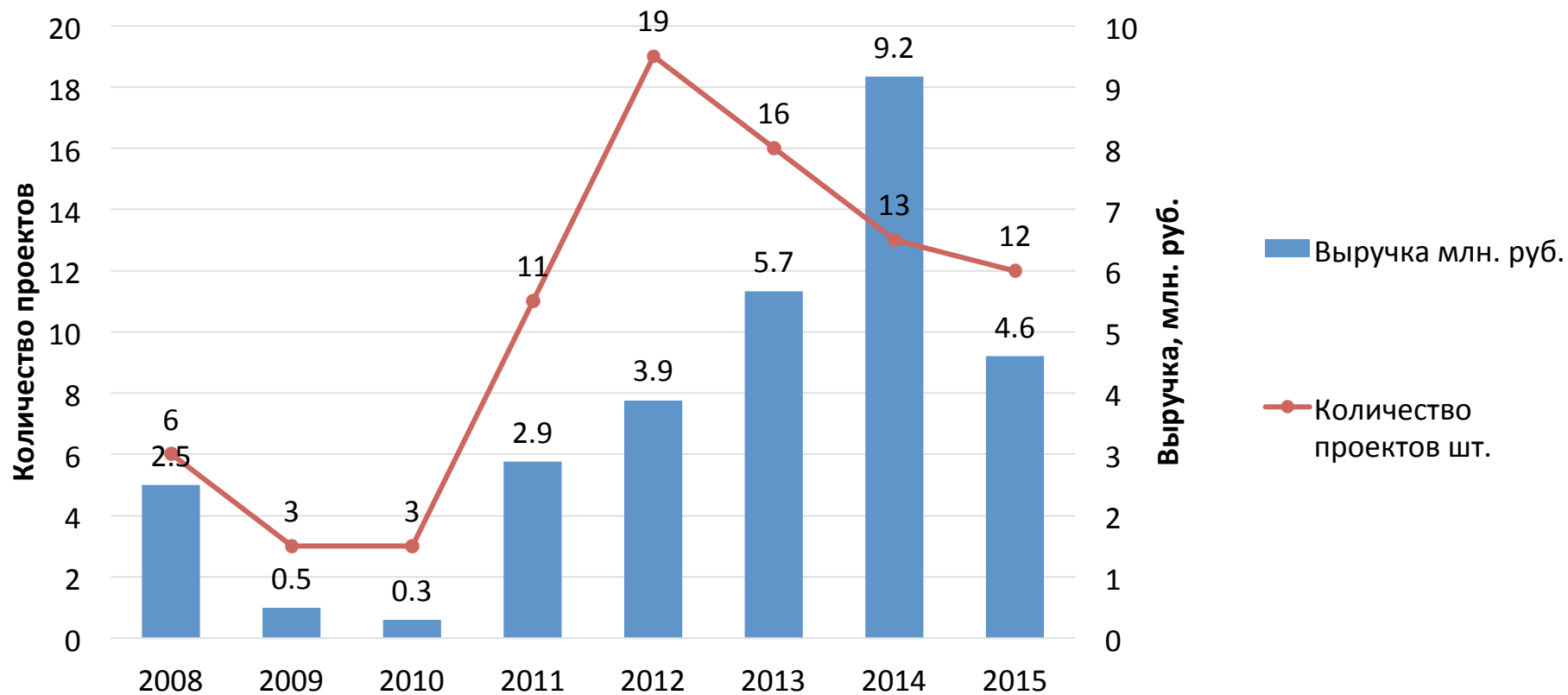
Участие в зарубежных конференциях (по научным подразделениям), шт.



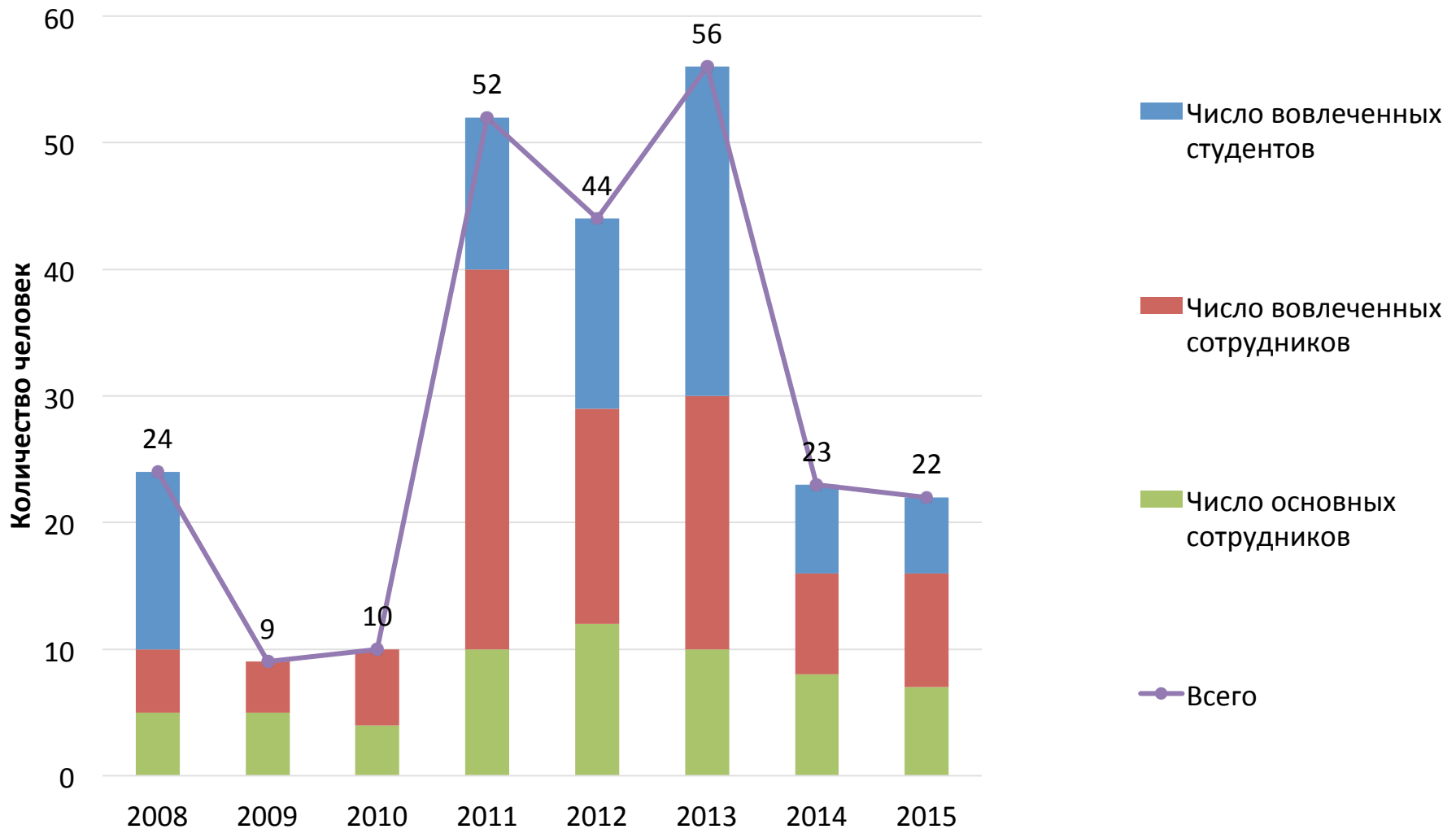
Получатели академических надбавок и надбавок ректора



Прикладные исследования и услуги, реализованные ЦПЭ



Количество вовлеченных участников



Значимые результаты 2015 года

- Научные проекты:
 - МЛЭНА - Грант РФФ
 - Сектор ЭМАРК - НУГ «Эмпирическая оценка спроса»
 - Проект по перфекционизму (Т.М.Пермякова, М.С.Шевелева)
- Мероприятия:
 - Международная конференция по прикладной экономике (iCare3)
 - Гуманитарная наука в России и перелом 1917 года
 - Семинар по государственно-частному взаимодействию
 - Международная конференция Университетского округа
 - Конференции «Соседи по науке - 2»

Значимые результаты 2015 года

- Организационные изменения:
 - Научная комиссия
 - Найм постдоков (ЭМАРК – 2 позиции)
- Привлечение финансирования:
 - Фундаментальная наука – 15.3 млн
 - МЛЭНА – 7.8 млн.руб.+ 5.3 млн.руб.
 - Античники - 0.8 млн.руб.
 - НУГ – 1.4 млн.руб.
 - Прикладные исследования и консалтинг – 4.6 млн.руб.

Работа научной комиссии в 2015 году. Функции научной комиссии

Принятие решений о финансировании:

- заявок на поддержку участия в научных мероприятиях (с 2016 года);
- заявок по повышению квалификации и организации курсов повышения квалификации на базе Филиала;
- заявок на софинансирование проведения научных мероприятий, мероприятий академической мобильности;
- заявок на проведение летних школ;

Подготовка рекомендаций:

- при рассмотрении кандидатов от Филиала в состав группы высокого профессионального потенциала (кадрового резерва);
- при рассмотрении заявок на поддержку индивидуальных исследовательских проектов;
- при проведении предварительной экспертизы научных работ в рамках экспертной процедуры оценки публикаций, выдвигаемых на установление надбавки за академические успехи НИУ ВШЭ;

Подготовка ежегодного плана приоритетных направлений научных исследований Филиала.

Работа научной комиссии в 2015 году. Состав научной комиссии

- Молодчик Марина Анатольевна – председатель научной комиссии;
- Потапов Дмитрий Борисович – ответственный секретарь научной комиссии;
- Ерахтина Ольга Сергеевна;
- Каменских Алексей Александрович;
- Майорова Ольга Владиславовна;
- Пермякова Татьяна Михайловна;
- Сухов Александр Олегович;
- Шакина Елена Анатольевна;
- Шафранская Ирина Николаевна.

В 2015 году было проведено 7 очных заседаний научной комиссии.

Основные вопросы обсуждения:

- формирование бюджета на проведение конференций и летних школ
- принципы поддержки заявок на участие в конференциях, приглашение зарубежных профессоров, организацию научных мероприятий;
- поддержка заявок на софинансирование проведения конференций, курсов повышения квалификации, летних школ;
- выдвижение кандидатур на включение в группу высокого профессионального потенциала (кадрового резерва).

Работа научной комиссии в 2015 году

Распределение средств

КОНФЕРЕНЦИИ					
	Пермь	Москва	Всего из бюджета НК на мероприятия	Прочие источники	Внешние
Гуманитарная наука в России	68 204	532 268	600 472		
Семинар ГЧВ	0	8 932	0	271 201	
iCare3	405 814	396 213	802 027		
Всего	474 018	937 413	1 402 499	271 201	
ЛЕТНИЕ ШКОЛЫ					
Политические режимы античности-3	22 500	130 528	153 028		
IDSchool		282 259	282 259		373 057
V Осенняя студенческая школа по бизнес-информатике	4 300	107 708	112 008		
Всего	26 800	520 495	547 295		

Работа научной комиссии в 2015 году

Распределение средств

ПОВЫШЕНИЕ КВАЛИФИКАЦИИ			
	Пермь	Москва	Всего из бюджета НК на мероприятия
Интеллектуальная история Западной Европы и России (XVI – XX вв.): проблемы интерпретации и методики преподавания		173 866	173 866
SMM		52 111	52 111
Основы презентации данных: визуальное мышление и инфографика		72 595	72 595
Введение в сетевой анализ		46 958	46 958
Развитие навыков академических эмпирических исследований	101 601	671 088	772 689
Английский язык		319 410	319 410
Всего	101 601	1 336 028	1 437 629

Работа научной комиссии в 2015 году

Распределение средств

ПОДДЕРЖКА АКАДЕМИЧЕСКИХ ПОЕЗДОК

	Пермь	Москва	Всего из бюджета НК на мероприятия
Поездка С.А. Стринюк для работы в библиотеке	29 386		29 386

СУММА ПО ВСЕМ НАПРАВЛЕНИЯМ

	Пермь	Москва	Всего из бюджета НК на мероприятия	Прочие источники	Внешние
Конференции	474 018	937 413	1 402 499	271 201	
Летние школы	26 800	520 495	547 295		373 257
Повышение квалификации	101 601	1 336 028	1 437 629		
Академические поездки	29 386		29 386		
ВСЕГО	631 805	2 793 936	3 416 809	271 201	373 057

Итоги оценки публикационной активности научных сотрудников за 2015 год

- Критерии ОПА (количество публикаций за три года, включая текущий):
 - Трек 1 - 1 работа WoS/Scopus Q1-Q2
 - Трек 2 - 2 работы, в т.ч. 1 работа WoS/Scopus
 - Трек 3 - не менее 3 работ, в т.ч. 1 препринт на иностранном языке

Подразделение	Численность	Освобождены	Прошли	Не прошли
МЛЭНА	14	5	7	2
Сектор ИИ	4	0	2	2
Сектор ГЧВ	6	1	2	3
Сектор ЭМАРК	12	4	6	2

- Не прошло ОПА 9 человек или 25%, из них 3 уволены.



НАЦИОНАЛЬНЫЙ ИССЛЕДОВАТЕЛЬСКИЙ
УНИВЕРСИТЕТ

Спасибо
за внимание!