



НАЦИОНАЛЬНЫЙ ИССЛЕДОВАТЕЛЬСКИЙ
УНИВЕРСИТЕТ

НИУ ВШЭ – Пермь
Факультет бизнес-информатики

Магистерская программа «Информационная аналитика в управлении предприятием»

*Направление подготовки
38.04.05 «Бизнес-информатика»*

Пермь 2015



НИУ ВШЭ – Пермь Факультет бизнес-информатики

НАЦИОНАЛЬНЫЙ ИССЛЕДОВАТЕЛЬСКИЙ
УНИВЕРСИТЕТ

Подготовка бакалавров по направлению «*Бизнес-информатика*» в НИУ ВШЭ – Пермь ведётся на факультете бизнес-информатики с 2008 г. В 2012 г. состоялся первый выпуск бакалавров. С 2014 г. начат приём на магистерскую программу.

Выпускники данного направления востребованы на предприятиях Пермского края, в крупных компаниях, работающих в области информационных технологий, создания систем информационной поддержки управления.



НАЦИОНАЛЬНЫЙ ИССЛЕДОВАТЕЛЬСКИЙ
УНИВЕРСИТЕТ

НИУ ВШЭ – Пермь Факультет бизнес-информатики: Где работают наши выпускники?

Выпускники факультета успешно работают на различных предприятиях, оказывающих услуги в области ИТ-консалтинга, разрабатывающих и внедряющих информационные системы управления в различных областях

PROGNOZ



PARMA TELECOM
ITPS GROUP





НАЦИОНАЛЬНЫЙ ИССЛЕДОВАТЕЛЬСКИЙ
УНИВЕРСИТЕТ

НИУ ВШЭ – Пермь

Факультет бизнес-информатики:

Где продолжают обучение наши выпускники?

Выпускники факультета в настоящее время успешно продолжают обучение:

- в университетах Европы (Германия, Великобритания);
- в НИУ ВШЭ (Москва, Нижний Новгород);
- в магистратурах университетов Перми.

В 2014 году факультет бизнес-информатики открыл и начал прием на новую магистерскую программу

**«Информационная аналитика в
управлении предприятием».**



НАЦИОНАЛЬНЫЙ ИССЛЕДОВАТЕЛЬСКИЙ
УНИВЕРСИТЕТ

Магистерская программа «Информационная аналитика в управлении предприятием»: Информационная бизнес-аналитика – что это?

Бизнес-анализ – это методы и средства, используемые для выработки управленческих решений, рекомендаций, обеспечивающих достижение предприятиями поставленных целей.

Бизнес-анализ необходим для выявления проблем, препятствующих достижению стратегических целей, обоснования принимаемых управленческих решений, прогнозирования того, как управленческое решение может отразиться на деятельности и развитии предприятия.



НАЦИОНАЛЬНЫЙ ИССЛЕДОВАТЕЛЬСКИЙ
УНИВЕРСИТЕТ

Магистерская программа «Информационная аналитика в управлении предприятием»: Информационная бизнес-аналитика – что это?

Информационная бизнес-аналитика – это комплекс методологических, технологических и инструментальных средств, обеспечивающих информационную поддержку принятия решений для управления бизнесом, включающий в себя:

- прикладные информационные системы управления бизнесом (учётные системы, средства автоматизации сбора, хранения и обработки информации, подготовки отчётов, планирования и т.д.);
- BI-платформы (платформы бизнес-интеллекта);
- специализированные информационно-аналитические системы.

Все эти средства объединяются в *информационных системах поддержки управления (Management Information Systems)*.



НАЦИОНАЛЬНЫЙ ИССЛЕДОВАТЕЛЬСКИЙ
УНИВЕРСИТЕТ

Магистерская программа «Информационная аналитика в управлении предприятием»: Информационные системы управления

Разработчиками решений в данной области являются ведущие ИТ-компании, испытывающие потребность в квалифицированных специалистах, обладающих междисциплинарными компетенциями, знаниями в области информационных технологий, экономики и управления, навыками разработки и использования современных средств создания MIS

Информационно-аналитические

ы
е

кого
НЫХ

ого
ния

ы

Средства формирования отчётов

Хранилища данных и витрины данных

OLAP-технологии

Средства построения панелей индикаторов

интеллектуального анализа

Специализированные аналитические приложения



НАЦИОНАЛЬНЫЙ ИССЛЕДОВАТЕЛЬСКИЙ
УНИВЕРСИТЕТ

Магистерская программа «Информационная аналитика в управлении предприятием»: Профессиональная деятельность выпускников

Магистерская программа «Информационная аналитика в управлении предприятием» по направлению подготовки 38.04.05 «Бизнес-информатика» направлена на подготовку специалистов, способных:

- эффективно использовать и разрабатывать системы аналитической поддержки управления,
- создавать и использовать средства разработки и совершенствования, организации жизненного цикла информационных систем управления;
- решать задачи реализации проектов по разработке и совершенствованию архитектуры предприятия, внедрению отдельных компонентов и совершенствованию ИТ-инфраструктуры.



Магистерская программа «Информационная аналитика в управлении предприятием»: Трудоустройство выпускников

НАЦИОНАЛЬНЫЙ ИССЛЕДОВАТЕЛЬСКИЙ
УНИВЕРСИТЕТ

Профессиональная деятельность выпускников ориентирована на решение профессиональных задач на предприятиях города, имеющих структурные подразделения, ориентированные на промышленное производство программного обеспечения, информационно-аналитических, проблемно-ориентированных систем с использованием собственных инструментальных средств, проводящих научные исследования, имеющих собственные учебные центры.

Базовыми предприятиями, успешно работающими в данной области, на которых студенты факультета проходят практику, по тематике которых выполняют курсовые и выпускные работы, являются ЗАО «Прогноз», ГК «ИВС», ООО «Парма-Телеком», ОАО «Бизнес Компьютер Софт». и др.



НАЦИОНАЛЬНЫЙ ИССЛЕДОВАТЕЛЬСКИЙ
УНИВЕРСИТЕТ

Магистерская программа «Информационная аналитика в управлении предприятием»: Кто выбирает магистерскую программу?

Данная магистерская программа ориентирована как на выпускников ИТ-направлений бакалавриата, так и выпускников, получивших образование в области экономики, менеджмента, заинтересованных в получении профессиональных знаний, необходимых для создания и использования современных систем поддержки управления, их внедрения и сопровождения.

Для успешного освоения образовательной программы студентами, получившими образование по разным направлениям подготовки в бакалавриате в учебный план включены адаптационные дисциплины.

Студенты могут выбрать траекторию обучения в соответствии со своими интересами.



Магистерская программа «Информационная аналитика в управлении предприятием»: Структура учебного плана

НАЦИОНАЛЬНЫЙ ИССЛЕДОВАТЕЛЬСКИЙ
УНИВЕРСИТЕТ

Студенты магистратуры в соответствии со стандартом и разработанным учебным планом изучают следующие *общие базовые дисциплины направления «Бизнес-информатика»*:

1. Экономико-математическое моделирование.
2. Совершенствование архитектуры предприятия.
3. Системный анализ и проектирование.

Базовые дисциплины магистерской программы «Информационная аналитика в управлении предприятием»:

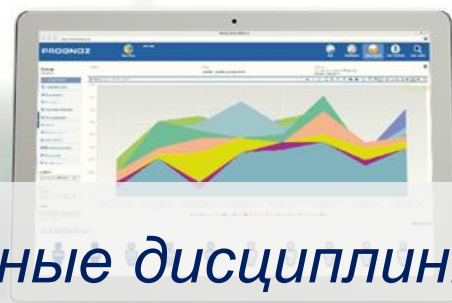
1. Архитектура информационных систем управления.
2. Средства Business Intelligence и системы поддержки принятия решений.



Магистерская программа «Информационная аналитика в управлении предприятием»: Структура учебного плана

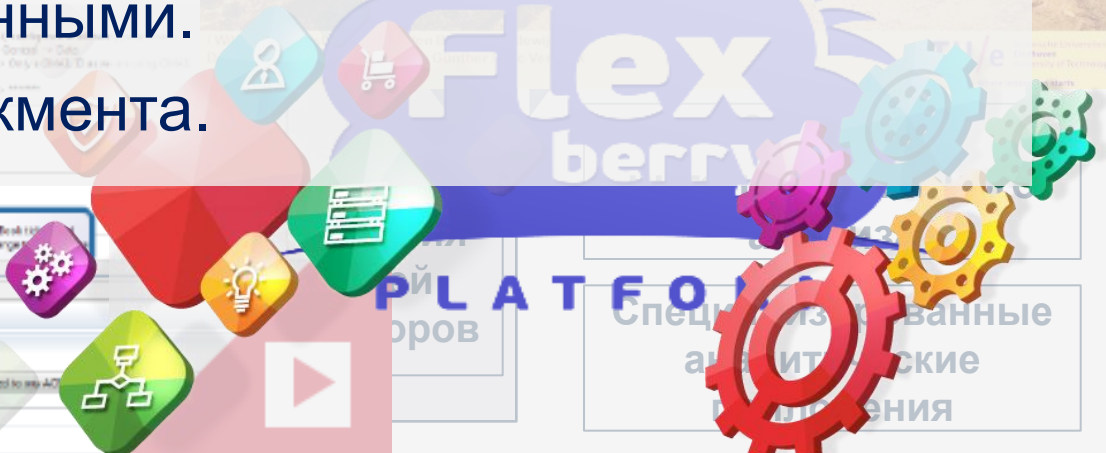
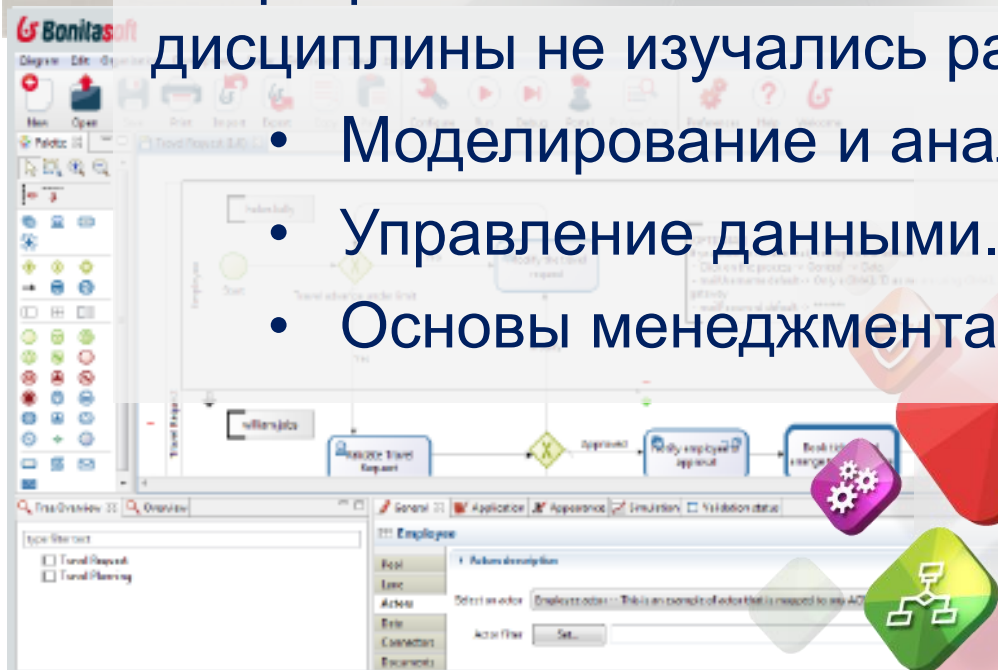
НАЦИОНАЛЬНЫЙ ИССЛЕДОВАТЕЛЬСКИЙ
УНИВЕРСИТЕТ

PROGNOZ
PLATFORM 8



Адаптационные дисциплины для студентов, имеющих непрофильное высшее образование (если эти дисциплины не изучались ранее):

- Моделирование и анализ бизнес-процессов.
- Управление данными.
- Основы менеджмента.

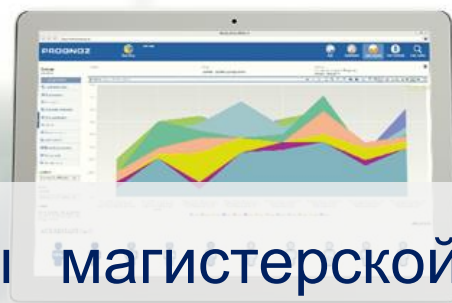




Магистерская программа «Информационная аналитика в управлении предприятием»: Структура учебного плана

НАЦИОНАЛЬНЫЙ ИССЛЕДОВАТЕЛЬСКИЙ
УНИВЕРСИТЕТ

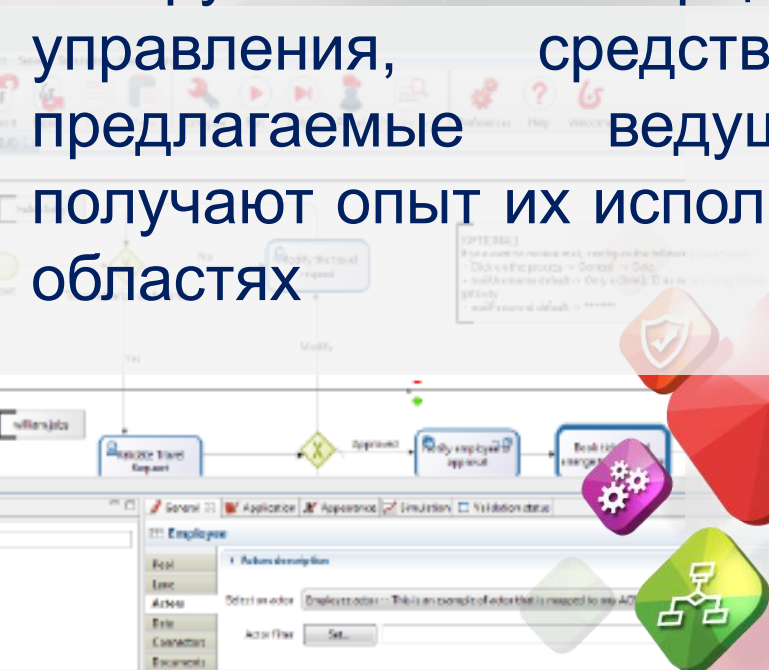
PROGNOZ
PLATFORM 8



The Process Mining Toolkit



Студенты магистерской программы изучают инструментальные средства разработки ИС управления, средства бизнес-анализа, предлагаемые ведущими компаниями, получают опыт их использования в различных областях



Flex
berry

ПЛАТФОРМЫ
Специализированные
аналитические
инструменты

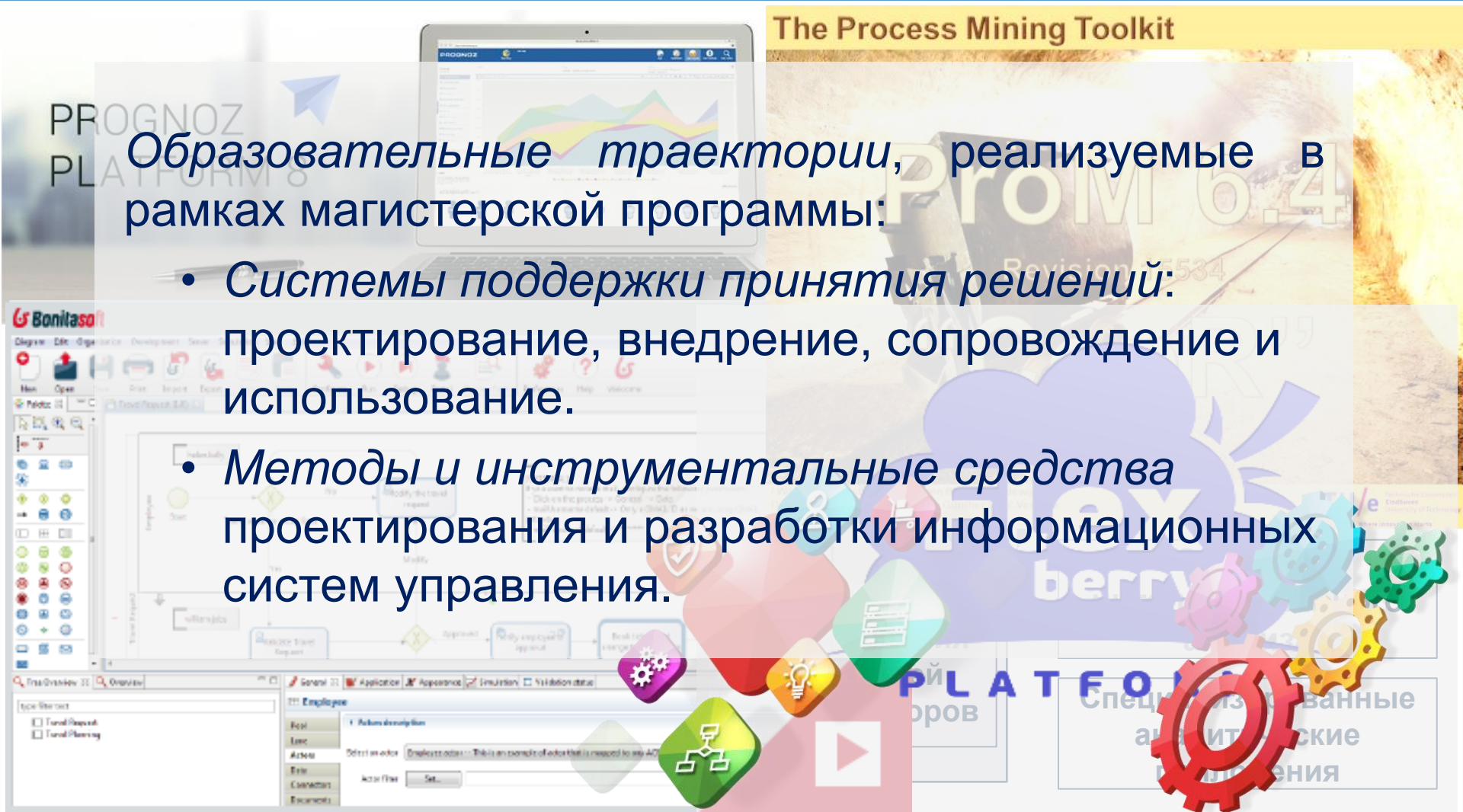


Магистерская программа «Информационная аналитика в управлении предприятием»: Структура учебного плана

НАЦИОНАЛЬНЫЙ ИССЛЕДОВАТЕЛЬСКИЙ
УНИВЕРСИТЕТ

Образовательные траектории, реализуемые в рамках магистерской программы:

- Системы поддержки принятия решений: проектирование, внедрение, сопровождение и использование.
- Методы и инструментальные средства проектирования и разработки информационных систем управления.





Магистерская программа «Информационная аналитика в управлении предприятием»: Структура учебного плана

НАЦИОНАЛЬНЫЙ ИССЛЕДОВАТЕЛЬСКИЙ
УНИВЕРСИТЕТ

Эти траектории обеспечиваются изучением *дисциплин по выбору*:

- Лидерство и управление командой.
- Электронный бизнес: модели, методы, инструменты.
- Машинное обучение.
- Семантические технологии.
- Управление знаниями в организации / Knowledge Management.
- Методы и инструменты разработки информационных систем.
- Модели и технологии создания распределенных систем.
- Технологии анализа данных.



НАЦИОНАЛЬНЫЙ ИССЛЕДОВАТЕЛЬСКИЙ
УНИВЕРСИТЕТ

Магистерская программа «Информационная аналитика в управлении предприятием»: На что направлена подготовка выпускников?

Магистерская программа «Информационная аналитика в управлении предприятием» является, с одной стороны, *практико-ориентированной* (в ней учтены региональные потребности в подготовке специалистов в области информационных технологий в Пермском крае).

С другой стороны, разработанная программа ориентирована на подготовку *исследователей, способных к проведению междисциплинарных исследований в области создания и применения информационных технологий (ИТ) для ведения бизнеса, математической и информационной поддержки управления бизнесом.*



НАЦИОНАЛЬНЫЙ ИССЛЕДОВАТЕЛЬСКИЙ
УНИВЕРСИТЕТ

Магистерская программа «Информационная аналитика в управлении предприятием»

Тематика научных исследований

Выпускники магистратуры должны быть подготовлены *к научной работе, проведению междисциплинарных исследований.*

Тематика научных исследований охватывает следующие направления:

- Информационная и аналитическая поддержка процессов принятия решений для управления предприятием.
- Методы и инструменты проектирования и разработки проблемно-ориентированных систем.
- Планирование развития и организация процессов жизненного цикла ИС и ИКТ управления предприятием.
- Архитектура предприятия, модели, методы и инструменты создания и совершенствования электронных предприятий и их компонентов.



НАЦИОНАЛЬНЫЙ ИССЛЕДОВАТЕЛЬСКИЙ
УНИВЕРСИТЕТ

Магистерская программа «Информационная аналитика в управлении предприятием»

Тематика научных исследований

Исследования по данным направлениям поддерживаются грантами:

- РФФИ (Российский фонд фундаментальных исследований),
- РГНФ (Российский гуманитарный научный фонд),
- Microsoft,
- Научным фондом НИУ ВШЭ.





НАЦИОНАЛЬНЫЙ ИССЛЕДОВАТЕЛЬСКИЙ
УНИВЕРСИТЕТ

Магистерская программа «Информационная аналитика в управлении предприятием»: Научно-исследовательский семинар и практика

Целью научно-исследовательской практики является знакомство с организацией научно-исследовательской деятельности ИТ-компаний, предприятий-партнёров в области разработки и использования методов, средств, технологий создания ИС управления, организации и совершенствования ИКТ-инфраструктуры, управления жизненным циклом ИС и ИКТ.

При прохождении практики студенты знакомятся с проводимыми в их структурных подразделениях научно-исследовательскими и опытно-конструкторскими работами, перспективами научных исследований и разработок в данной области, рекомендациями по созданию электронных предприятий, проектированию и совершенствованию их архитектуры.



НАЦИОНАЛЬНЫЙ ИССЛЕДОВАТЕЛЬСКИЙ
УНИВЕРСИТЕТ

Магистерская программа «Информационная аналитика в управлении предприятием»: Научно-исследовательский семинар и практика

Целью научно-исследовательского семинара является знакомство с проблематикой научных исследований в области бизнес-информатики (как междисциплинарной области), а также с проблематикой исследований в смежных областях.

Во время работы семинара студенты осваивают практику формулирования задач исследования в выбранной области, учатся давать оценки их новизны и актуальности.

Одна из задач – изучение методологии проведения научных исследований, освоение применяемых методов и инструментов.

Студенты изучают методы формализации поставленных задач, осваивают стратегии выбора или разработки методов их решения, учатся давать оценки полученных решений.

В ходе семинара студенты занимаются подготовкой работ к публикации, регистрации созданных программных продуктов, готовятся к выступлениям на конференциях, апробации работ.



НАЦИОНАЛЬНЫЙ ИССЛЕДОВАТЕЛЬСКИЙ
УНИВЕРСИТЕТ

Магистерская программа «Информационная аналитика в управлении предприятием»: Кто учит?

В подготовке магистров участвуют преподаватели НИУ ВШЭ, преподаватели иностранных университетов, ведущие специалисты предприятий города:

- профессоров и докторов наук – 4,
- кандидатов наук и PhD – 14.

Доля докторов и кандидатов наук, а также PhD, обеспечивающих учебный процесс по магистерской программе, составляет 76%.

Все штатные преподаватели имеют учёные степени.

Сотрудниками кафедры, привлечёнными преподавателями в общей сложности опубликовано более 250 работ. Проекты были поддержаны несколькими грантами РФФИ, НФПК, РГНФ, Microsoft, Научный фонд НИУ ВШЭ.



Магистерская программа «Информационная аналитика в управлении предприятием»: Полезные ссылки

НАЦИОНАЛЬНЫЙ ИССЛЕДОВАТЕЛЬСКИЙ
УНИВЕРСИТЕТ

www.hse.ru

<http://perm.hse.ru/>

<http://perm.hse.ru/bi/>

<http://bi.hse.ru/>

